



BLACK  
SPIDER

BLACK  
SPIDER  
BRANDS



SIX STYLES,  
SIX BRANDS,  
ONE  
CATALOGUE



# BS BRANDS

## BLACK SPIDER

L'abbigliamento che fa la differenza: capi di qualità in tanti colori, ideali per ogni occasione. Stile e versatilità al servizio del tuo brand per farti notare.

## SPRINTEX

Scendi in campo con Sprintex e vivi lo sport senza limiti! Abbigliamento sportivo che combina qualità, performance e rispetto per l'ambiente. Tessuti innovativi ed eco-friendly per il massimo comfort e uno stile che segue ogni tuo movimento.

## ROCK AND ROLL

La moda street che parla di te: un total look streetwear e sportivo dove stile e comfort si fondono. Con capi di tendenza e qualità, Rock and Roll è il marchio che ti accompagna per esprimere la tua vera essenza, senza compromessi.

## COLORE ITALIANO

Grembiuli di qualità per ogni esigenza professionale: stile e funzionalità al servizio della tua attività. Design italiano e attenzione ai dettagli per capi che esaltano la tua professionalità. Con Colore Italiano, aggiungi un tocco di personalità alla tua immagine.

## THE COTTON FACTORY

Per i più piccoli, solo il meglio: The Cotton Factory è sinonimo di comfort e qualità con body, bavaglini e t-shirt in cotone morbido. Capi pensati per il benessere dei bambini, perché il comfort inizia dai primi passi.

## BEAR DREAM

Immergiti nel comfort naturale di Bear Dream: teli mare e spugne in 100% cotone di alta qualità, creati per uno stile di vita attento e consapevole. Una scelta di eleganza che accompagna i tuoi momenti di relax.



# LA NOSTRA RESPONSABILITÀ

## QUALITÀ E CONSAPEVOLEZZA, PASSO DOPO PASSO

Per noi, qualità e bellezza vanno di pari passo con la cura dell'ambiente.

I nostri loghi segnalano i modelli realizzati con cotone organico, plastica riciclata post-consumo e cotone in fase di conversione all'organico.

L'obiettivo è creare prodotti che durino nel tempo, valorizzando ogni fase della produzione – dall'ideazione al controllo qualità, fino alla logistica e alle vendite – con una particolare attenzione al benessere del pianeta e alla soddisfazione dei nostri clienti.

ORGANIC

ORGANIC IN  
CONVERSION

RECYCLED





**RENDI IL FUTURO LA TUA SCELTA DI OGGI: INDOSSA NATURALE, INDOSSA SOSTENIBILE**







# OTTIMA STAMPABILITÀ

I nostri capi sono una tela ideale per esprimere la tua creatività e uno stile moderno. Realizzati con tessuti di alta qualità, garantiscono una resa di stampa impeccabile, dove ogni logo o grafica prende vita con colori intensi e dettagli precisi. Che si tratti di t-shirt, felpe o accessori, i nostri prodotti assicurano un effetto finale bello e durevole, mantenendo il tuo brand sempre protagonista con un look contemporaneo e accattivante. La moda incontra la personalizzazione, senza compromessi.

# ABBIGLIAMENTO DA LAVORO: COMFORT E FUNZIONALITÀ IN OGNI DETTAGLIO

La nostra linea di abbigliamento da lavoro è progettata per offrire il massimo comfort e durata, mantenendo un tocco di stile. Ogni capo è pensato per affrontare le sfide quotidiane con affidabilità, grazie a dettagli come:

**Resistenza:** tessuti robusti, resistenti all'usura e agli strappi, per una lunga durata.

**Comfort:** tagli ergonomici e tessuti traspiranti per libertà di movimento in ogni momento.

**Funzionalità:** tasche multiple e dettagli tecnici per avere tutto sempre a portata di mano.

**Sicurezza:** inserti riflettenti e materiali certificati per visibilità e protezione in ogni ambiente.

Perfetti per chi cerca affidabilità e comodità senza rinunciare a un'immagine professionale. Scopri la nostra collezione e affronta ogni sfida con l'abbigliamento giusto.







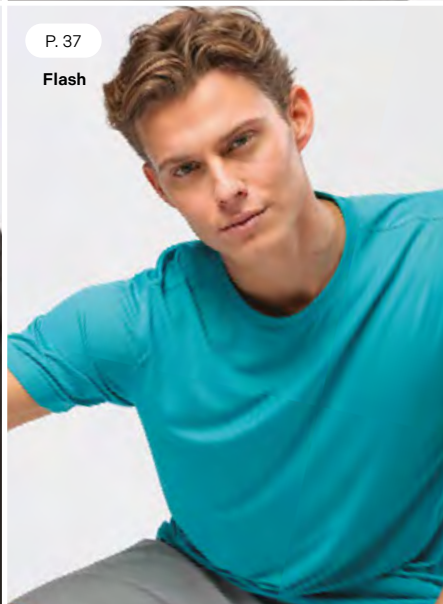
# **CAMBIA IL TUO GIOCO CON STILE!**

## **L'ABBIGLIAMENTO SPORTIVO CHE CONQUISTA DENTRO E FUORI DAL CAMPO!**

Immagina un brand sportivo che unisce innovazione e tendenza, dedicato a chi ama distinguersi e vivere il movimento. Sprintex e Rock and Roll offrono una gamma completa: dai capi tecnici all'avanguardia, che garantiscono traspirabilità e leggerezza, a linee dal design trendy per uno stile audace.

Ogni capo è pensato per offrire performance eccellenti senza sacrificare il look, accompagnandoti dall'allenamento alla vita quotidiana con la massima versatilità e comfort.

# NOVITÀ 2025





P. 137

Steel



P. 131

Rainy  
S/L



P. 48

Thermo T  
Thermo Pants



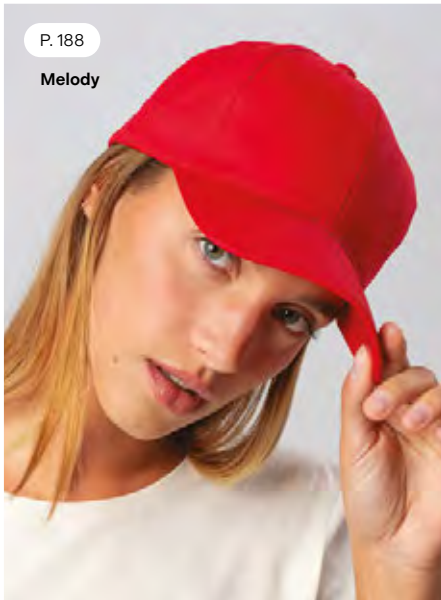
P. 124

Rainy



P. 110

Power Women



P. 188

Melody



P. 108

Grip

# NOVITÀ 2025





# CONTENUTI

## GUIDA AL CATALOGO

---

T-SHIRT **16**

POLO **52**

FELPE **64**

PANTALONI **90**

PILE **114**

GIACCHE E SOFTSHELL **120**

BAMBINO **140**

GREMBIULI **172**

ACCESSORI **184**

SPUGNA **218**

COLOUR CARD **232**

ICONOGRAFIA **238**

INDICE **239**

# T-SHIRT

**STRANGER** BS052 18

**SKATE** BS053 20

**ROCK** BS025 21

**MOON** BS050 22

**MOON WOMAN** BSW050 24

**GEMINI** BS051 26

**STRIKE** BS020 28

**EVOLUTION T** BS010 30

**EVOLUTION WOMEN** BSW150 32

**PARADISE** BS060 34

**YNEZ** RNR12 34

**SLUB** SLUBM01 35

**SLUB WOMEN** SLUBW02 35

**COTTON TOUCH** BS030 36

**COTTON TOUCH WOMEN** BSW030 36

**FLASH** SP115 37

**TEMESCAL** RNR10 38

**CONTEST** SP110 39

**RUN** SP100 40

**RUN WOMEN** SPW100 40

**PERFORMANCE** SP111 42

**STAGE** SP112 43

**AIR** SP101 44

**TRAIL** SP102 44

**RING** SP107 45

**HOLIDAY** BS011 45

**STEP** SP103 46

**SNAP** SP106 46

**CALICO** RNRW25 47

**TABATA** SPW099 47

**THERMO T** BS101 48

**THERMO PANTS** BS403 48

**RUN LS** SP104 50

**EVOLUTION LS** BS100 51



**STRANGER BS052**

Color: Grey Heather | Pagina 16

**NEW COLORS**



**ORGANIC IN  
CONVERSION**

Tear Away

100% Cotton

# Stranger

BS052



T-shirt genderless dal fit moderno manica corta, girocollo con nastro di rinforzo e bordatura, realizzata in morbido cotone ecosostenibile trattato ad enzimi. Struttura con cuciture laterali. Dotata di un'etichetta taglia tessuta al collo e di un'etichetta laterale strappabile con logo, composizione e istruzioni di lavaggio per un look pulito e minimalista. Composizione Grey Heather: 90% cotone organico in conversione, 10% viscosa.

100% cotone organico in-converition

XXS-3XL

180 g/m<sup>2</sup>

10

50



Prezzo: Bianco 7.63 € | Colorato 8.98 € / Taglie grandi, Prezzi differenti



ORGANIC IN  
CONVERSION

NEW PRODUCT

Tear Away

100% Cotton

## Skate

BS053



T-shirt girocollo genderless oversize dal look rilassato e moderno, manica corta, struttura con cuciture laterali, girocollo in costina a doppio strato, nastro di rinforzo da spalla a spalla per una maggiore durata nel tempo. Realizzata in morbido cotone ecosostenibile trattato ad enzimi. Etichetta taglia tessuta al collo ed etichetta laterale strappabile con logo, composizione e istruzioni di lavaggio.

100% cotone organico in conversione

XXS-3XL

180 g/m<sup>2</sup>

10 

50 



AC  
almond  
cream



BK  
black



DG  
dark grey



EG  
earthy green



WH  
white

Prezzo: Bianco **14,88 €** | Colorato **16,63 €** / Taglie grandi, Prezzi differenti



ORGANIC IN CONVERSION

NEW PRODUCT

Tear Away

Tubular

100% Cotton

## Rock

BS025



T-shirt realizzata in pesante cotone ecosostenibile, girocollo manica corta, struttura con busto tubolare, girocollo in costina 2x1 a doppio strato, nastro di rinforzo da spalla a spalla. Ideale per il merchandising. Etichetta taglia tessuta al collo e etichetta con logo, composizione, istruzioni di lavaggio sul fianco strappabile.

100% cotone organico in conversione

XS-3XL

200 g/m<sup>2</sup>

10 

50 



BK  
black



WH  
white

Prezzo: Bianco **10.00 €** | Colorato **12.00 €** / Taglie grandi, Prezzi differenti

**KIDS**

**Moon Kids**  
pag. 144

**WOMAN**

**Moon Woman**  
pag. 24



**ORGANIC IN  
CONVERSION**



Tear Away

100% Cotton

# Moon

BS050 W K



T-shirt manica corta realizzata in cotone ecosostenibile, girocollo con nastro di rinforzo e morbida bordatura, struttura con cuciture laterali, vestibilità moderna, tessuto morbido trattato ad enzimi. Etichetta taglia tessuta al collo ed etichetta laterale strappabile con logo, composizione e istruzioni di lavaggio. Composizione Grey Heather: 90% cotone organico in conversion, 10% viscosa.

100% cotone organico in-conversion

XS-3XL

150 g/m<sup>2</sup>

10

50



BK  
black



BU  
burgundy



CH  
chocolate



DG  
dark grey



DP  
dusty pink



DU  
dusty green



EG  
earthy green



FG  
forest green



FU  
fuchsia



GO  
gold



GY  
grey heather



IB  
ink blue



KG  
kelly green



LG  
light grey



LI  
lime



MB  
mineral blue



MU  
mustard



NY  
navy



OB  
ocean blue



OR  
orange



OW  
off white



RB  
royal blue



RD  
red



RU  
rust



TU  
turquoise



WH  
white

Prezzo: Bianco **6.13 €** | Colorato **7.13 €** / Taglie grandi, Prezzi differenti

**KIDS**

**Moon Kids**  
pag. 144

**MAN**

**Moon**  
pag. 22



**ORGANIC IN  
CONVERSION**

Tear Away

100% Cotton

# Moon Women

BSW050 M K



T-shirt donna manica corta realizzata in cotone ecosostenibile, girocollo con nastro di rinforzo e morbida bordatura, struttura sfiancata con cuciture laterali, vestibilità moderna, tessuto morbido trattato ad enzimi. Etichetta taglia tessuta al collo ed etichetta laterale strappabile con logo, composizione e istruzioni di lavaggio. Composizione Grey Heather: 90% cotone organico in conversion, 10% viscosa.

100% cotone organico in-conversion

XS-XL

150 g/m<sup>2</sup>

10

50



BK  
black



BU  
burgundy



CH  
chocolate



DG  
dark grey



DP  
dusty pink



EG  
earthy green



FG  
forest green



FU  
fuchsia



GY  
grey heather



LG  
light grey



MB  
mineral blue



MU  
mustard



NY  
navy



OB  
ocean blue



OR  
orange



OW  
off white



RB  
royal blue



RD  
red



TU  
turquoise



WH  
white

Prezzo: Bianco **6.13 €** | Colorato **7.13 €**



**ORGANIC IN  
CONVERSION**

Tear Away

100% Cotton

Tubular

# Gemini

BS051



T-shirt genderless girocollo manica corta, colletto doppio strato a costine con cuciture doppie, nastro di rinforzo al collo, realizzata in morbido tessuto ecosostenibile trattato ad enzimi, struttura con busto tubolare, etichetta centro collo strappabile. Composizione Grey Heather: 90% cotone biologico inconversion, 10% viscosa.

100% cotone biologico inconversion

XS-3XL

150 g/m<sup>2</sup>

10

100



BK  
black



BO  
bright  
orange



BU  
burgundy



CH  
chocolate



DE  
denim



DG  
dark grey



FG  
forest green



GO  
gold



GY  
grey heather



KG  
kelly green



LI  
lime



MB  
mineral blue



NY  
navy



OW  
off white



RB  
royal blue



RD  
red



RO  
rose



SA  
sage



WH  
white



ZI  
zinc

Prezzo: Bianco **5.15 €** | Colorato **6.75 €** / Taglie grandi, Prezzi differenti



Tear Away

100% Cotton

# Strike

BS020



T-shirt unisex manica corta, tessuto ring-spun single jersey, collo in costina con cucitura a doppio ago, parasudore in colore grigio a contrasto (solo per il colore Grey Heather parasudore blu navy). Morbido tessuto trattato ad enzimi. Struttura con cuciture laterali. Etichetta strappabile. Composizione Grey heather: 85% cot. 15% visc.

100% cotone

XS-5XL

145 g/m<sup>2</sup>

10

100



BK  
black



DG  
dark grey



FG  
forest green



GO  
gold



GY  
grey heather



LG  
light grey



NY  
navy



OR  
orange



OW  
off white



RB  
royal blue



RD  
red



TU  
turquoise



WH  
white

Prezzo: Bianco 5.23 € | Colorato 6.70 € / Taglie grandi, Prezzi differenti



**KIDS**

**Evolution Kids**  
pag. 142

**WOMAN**

**Evolution Woman**  
pag. 32



Tear Away

100% Cotton

Tubular

# Evolution T

BS010 W K



T-shirt manica corta, tessuto ring-spun single jersey, collo basso con cucitura a doppio ago, parasudore, struttura con busto tubolare.  
Composizione: Grey Heather: 85% cot. 15% visc. Safety Orange- Safety yellow: 80% pol. 20% cot.

100% cotone

XS-5XL

150 g/m<sup>2</sup>

10

100



Prezzo: Bianco 5.23 € | Colorato 6.70 € | Fluo 7.88 € / Taglie grandi, Prezzi differenti

**KIDS**

**Evolution Kids**  
pag. 142

**MAN**

**Evolution T**  
pag. 30



100% Cotton

Tear Away

# Evolution Women

BSW150 M K



T-shirt manica corta, tessuto ring-spun single jersey, girocollo in costina con cucitura a doppio ago, nastro di rinforzo alle spalle, struttura con cuciture laterali, leggermente sfiancata. Etichetta strappabile. Composizione: Grey Heather: 85% cot. 15% visc.

100% cotone

XS-XXL

150 g/m<sup>2</sup>

10

100



BK  
black



BU  
burgundy



DE  
denim



DG  
dark grey



FG  
forest green



FU  
fuchsia



GO  
gold



GY  
grey heather



KG  
kelly green



LI  
lime



MB  
mineral blue



NY  
navy



OL  
olive



OR  
orange



OW  
off white



NEW  
PU  
purple



RB  
royal blue



RD  
red



SA  
sage



NEW

SK  
sky



NEW

SR  
sprint rose



TU  
turquoise



WH  
white



ZI  
zinc

Prezzo: Bianco 5.23 € | Colorato 6.70 €

**BS**  
BLACK SPIDER



100% Cotton

Tear Away

Made in Italy

## Paradise

BS060



Girocollo basso con para sudore, manica corta, fit moderno, struttura con cuciture laterali, senza etichetta, solo una piccola etichetta taglia, etichetta composizione e made in Italy sul fianco.

100% cotone

XS-XXL

180 g/m<sup>2</sup>

10

50



BK  
black



DG  
dark grey



GY  
grey heather



MI  
military



NY  
navy



OW  
off white



WH  
white

Prezzo: 17.38 €

**R'N'R**  
ROCK AND ROLL



Tear Away

100% Cotton

## Ynez

RNR12



T-shirt genderless manica corta, set-in, scollo a V con costine in cotone/elastane, struttura con cuciture laterali, doppie cuciture su maniche e fondo vita, etichetta strappabile. Composizione Grey Heather: 93%Cot 7%Pol.

100% cotone

XS-XL

160 g/m<sup>2</sup>

10

50



BK  
black



GY  
grey heather



PW  
pure white



TDOV3  
pastel shades  
tie dye



TDOV4  
grey shades  
tie dye

Prezzo: Bianco 8.18 € | Colorato 9.25 € | Tie 0.00 6.20

Tear Away

100% Cotton

**BS**  
BLACK SPIDER

## Slub

SLUBM01

W K



T-shirt manica corta, set-in, girocollo, tessuto slub ring-spun single jersey, giromanica con orlo arrotolato e cucitura in 4 punti, struttura con cuciture laterali. Etichetta strappabile.

100% cotone

S-XXL

150 g/m<sup>2</sup>

10 50

Tear Away

100% Cotton

## Slub Women

SLUBW02

M K



T-shirt taglio femminile con manica corta raccolta sulla spalla, girocollo basso, tessuto slub ring-spun single jersey. Etichetta strappabile.

100% cotone

XS-XL

150 g/m<sup>2</sup>

10 50



BK  
black



WH  
white

Prezzo: Bianco **11.20 €** | Colorato **12.33 €**

KIDS

Slub Kids  
pag. 145





**KIDS**

**Cotton Touch Kids**  
pag. 145

Tear Away

## Cotton Touch

BS030 **W** **K**



T-shirt a maniche corte, struttura con cuciture laterali, collo costina in elasthan a doppio strato, nastro di rinforzo alle spalle. Etichetta strappabile.

100% poliestere

S-XXL

145 g/m<sup>2</sup>

10

100

Tear Away

## Cotton Touch Women

BSW030 **M** **K**



T-shirt a maniche corte, struttura con cuciture laterali, costina in elasthan a doppio strato, nastro di rinforzo alle spalle, etichetta satinata.

100% poliestere

XS-XL

145 g/m<sup>2</sup>

10

100



GRFL  
green fluo



ORFL  
orange fluo



WH  
white



YEFL  
yellow fluo

Prezzo: Bianco 7.43 € | Fluo 9.78 €

Fast Drying

Breathable

Tear Away

Sprintex  
SPORTSWEAR

# Flash

SP115



T-shirt genderless maniche corte con taglio set-in, traspirante, asciugatura rapida, nastro parasudore al collo, struttura con cuciture laterali, tessuto sostenibile e leggero per un massimo comfort. Etichetta taglia tessuta al collo e etichetta con logo, composizione, istruzioni di lavaggio sul fianco strappabile.

100% poliestere riciclato

XXS-3XL

95 g/m<sup>2</sup>

10 50

BK  
blackGRFL  
fluo greenLJ  
light jadeNY  
navyORFL  
fluo orangePIFL  
pink fluoRB  
royal blueRD  
redWH  
whiteYEFL  
fluo yellow

Prezzo: **7.48 €** / Taglie grandi, Prezzi differenti

RECYCLED

NEW PRODUCT



Fast Drying

Breathable

Tear Away

# Temescal

RNR10



T-shirt genderless maniche corte set-in, tessuto quick-dry traspirante e nastro parasudore al collo. Struttura con cuciture laterali. Etichetta removibile.

100% poliestere

XS-XXL

95 g/m<sup>2</sup>

10

50



BEGR  
blue  
gradient



BESH  
blue shaded



BK  
black



BKGR  
black  
gradient



LC  
light coral



MABB  
black brown  
marble



MABL  
blue marble



MAGR  
green  
marble



MAWB  
white black  
marble



TF  
tiffany



WH  
white

Prezzo: Colorato 7.45 € | Marble 11.95 € | Tie 11.95 €



Breathable

Tear Away

**Sprintex**  
SPORTSWEAR

## Contest

SP110 **K**



T-shirt tecnica a manica corta con girocollo e taglio set-in. Realizzata in tessuto traspirante, facile da lavare e ad asciugatura rapida, dotata di etichetta rimovibile.

100% poliestere

XS-XXL

135 g/m<sup>2</sup>

10 100

**KIDS**

**Contest Kids**

pag. 148



AN  
anthracite



BK  
black



GRFL  
fluo green



NY  
navy



ORFL  
fluo orange



PIFL  
pink fluo



RB  
royal blue



RD  
red



TB  
turquoise  
blue



WH  
white



YEFL  
fluo yellow

Prezzo: **5.30 €**

**KIDS**

**Run Kids**  
p.149



Tear Away

Breathable

NEW SIZE!

# Run

SP100 W K



T-shirt maniche corte raglan, cuciture flatlock, tessuto traspirante e nastro parasudore al collo. Struttura con cuciture laterali. Etichetta removibile.

100% poliestere microforato

XS-4XL

140 g/m<sup>2</sup>

10

50

Prezzo: 7.23 €

Tear Away

Breathable

# Run Women

SPW100 M K



T-shirt maniche corte raglan, cuciture flatlock, leggermente sfiancata, struttura con cuciture laterali. Etichetta removibile.

100% poliestere microforato

XS-XL

140 g/m<sup>2</sup>

10

50

Prezzo: 7.23 €



AN  
anthracite



BK  
black



BU  
burgundy



COFL  
fluo coral



FU  
fuchsia



GRFL  
fluo green



KG  
kelly green



MT  
mint



NY  
navy



OB  
ocean blue



OL  
olive



ORFL  
fluo orange



PIFL  
pink fluo



PU  
purple



RB  
royal blue



RD  
red



SK  
sky



SR  
sprint rose



TB  
turquoise blue



VP  
lime



WH  
white



YE  
yellow



YEFL  
fluo yellow

Tear Away

Breathable

## Performance



SP111

T-shirt in tessuto performance con parasudore in contrasto, maniche set-in, cuciture laterali resistenti. Dotata di etichetta strappabile per un comfort ottimale.

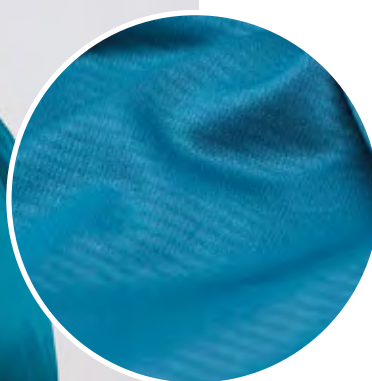
100% poliestere

S-XXL

130 g/m<sup>2</sup>

10

50



BK  
black



NY  
navy



OB  
ocean blue



OR  
orange



PIFL  
pink fluo



RD  
red



TB  
turquoise  
blue



WH  
white



YEFL  
fluo yellow

Prezzo: **7.60 €**

Tear Away

**Sprintex**  
SPORTSWEAR

## Stage

SP112



T-shirt tessuto performance, maniche set in, parasudore in contrasto, bordini in colore a contrasto su linea spalle davanti e dietro e su fondo manica, cuciture laterali, etichetta strappabile.

100% poliestere

S-XXL

130 g/m<sup>2</sup>

10 50



ANLJ  
anthracite/  
light jade



ANOR  
anthracite/  
orange



LJYF  
light jade/  
yellow fluo



YFLJ  
yellow fluo/  
light jade

Prezzo: **9.13 €**



Breathable

## Air

SP101



T-shirt maniche corte raglan, struttura con fasce laterali in tessuto microforato di colore contrastante, nastro parasudore al collo.

100% poliestere

S-XXL

140 g/m<sup>2</sup>

5 50



BKG  
black/grey



GRFLB  
green fluo/  
black



ORFLB  
orange fluo/  
black



RDB  
red/black



WHG  
white/grey



YEFLB  
yellow fluo/  
black

Prezzo: 9.55 €

Tear Away

Breathable

## Trail

SP102



T-shirt maniche corte raglan, girocollo di colore contrastante, cuciture flatlock per un maggiore comfort, struttura con cuciture laterali. Etichetta removibile.

100% poliestere

S-XXL

140 g/m<sup>2</sup>

5 50



GFAN  
green fluo/  
antracite



OFAN  
orange fluo/  
antracite



OFNY  
orange fluo/  
navy



TBNY  
turquoise  
blue/navy



WHGF  
white/green  
fluo



WHOF  
white/  
organge  
fluo



WHYF  
white/yellow  
fluo



YFAN  
yellow fluo/  
antracite

Prezzo: 8.85 €



Tear Away

Breathable

Fast Drying

## Ring

SP107



Canotta unisex sportiva con girocollo profondo, asciugatura rapida e gestione dell'umidità. Orlo a contrasto su collo, giromanica e fondo. Cuciture laterali ed etichetta strappabile.

100% poliestere

XS-XXL

140 g/m<sup>2</sup>

10 50



ANOF  
anthracite/  
orange fluo



ANTB  
anthracite/  
turquoise  
blue



BKTB  
black/  
turquoise  
blue



BKYF  
black/  
fluorescent  
yellow



TBWH  
turquoise  
blue/white



WHTB  
white/  
turquoise  
blue

Prezzo: **7.55 €**

Tear Away

100% Cotton

## Holidays

BS011



Canotta unisex ideale per sport, palestra e spiaggia con un ampio giromanica. Etichetta strappabile. Colori fluo 100% poliestere.

100% cotone

XS-XL

140 g/m<sup>2</sup>

10 50



BK  
black



DG  
dark grey



GRFL  
green fluo



NY  
navy



PIFL  
pink fluo



RD  
red



WH  
white



YEFL  
yellow fluo

Prezzo: Bianco **6.65 €** | Colorato **7.65 €** | Fluo **7.65 €**



Breathable

Tear Away

NEW SIZE!

## Step

SP103



Canotta con girocollo e giromanica bordati, tessuto traspirante, struttura con cuciture laterali. Etichetta removibile.

100% poliestere

XS-3XL

140 g/m<sup>2</sup>

10 50



BK  
black



GRFL  
fluo green



ORFL  
fluo orange



RB  
royal blue



RD  
red



TB  
turquoise blue



WH  
white



YEFL  
fluo yellow

Prezzo: 7.00 €

Breathable

Tear Away

## Snap

SP106



Canotta tecnica, tessuto traspirante per massimo comfort e facilità dilavaggio, vestibilità comoda, etichetta strappabile. Senza cuciture laterali. Adatta alla sublimazione allover.

100% poliestere

S-XXL

140 g/m<sup>2</sup>

5 50



WH  
white

Prezzo: 7.28 €





Tear Away

## Calico

RNRW25



Top elasticizzato con con girocollo e giromanica rifiniti da una bordatura. Dotato di una fascia elastica e cuciture laterali. Etichetta removibile.

85% poliestere, 15% elastane

XS-XL

160 g/m<sup>2</sup>

5 30



BK  
black

Prezzo: 12.10 €



Tear Away

Breathable

## Tabata

SPW099



Canotta workout donna, leggera e traspirante, con vestibilità slim e taglio olimpionico sul retro. Tessuto con peach finish per un tocco più morbido. Etichetta strappabile.

93% poliestere, 7% elastane

XS-XL

140 g/m<sup>2</sup>

5 50



AN  
anthracite



BK  
black



LJ  
light jade



MT  
mint



ORFL  
fluo orange



PIFL  
pink fluo



WH  
white



YEFL  
fluo yellow

Prezzo: 10.05 €



**NEW PRODUCTS**

Tear Away

Fast Drying

Breathable

## Thermo T

BS101



Maglia termica a manica lunga raglan. Tessuto morbido ed elasticizzato con motivi in rilievo e tramatura speciale di rinforzo su fronte, retro schiena e maniche. Collo in costina elasticizzata, fondo e orli maniche nello stesso tessuto della maglia. Senza cuciture per evitare irritazioni. Struttura tubolare. Proprietà peculiari: tessuto traspirante e termoregolatore corporeo, non rilevabile dai metal detector. Etichetta removibile.

67% nylon, 23% polypropilene, 10% elastane

S-3XL

225 g/m<sup>2</sup>

1

10

Prezzo: **38.75 €**

Tear Away

Fast Drying

Breathable

## Thermo pants

BS403



Pantalone termico. Tessuto morbido ed elasticizzato con motivi in rilievo e tramatura speciale di rinforzo su gambe e ginocchia e fianchi. Girovita e fondo gamba nello stesso tessuto della maglia. Senza cuciture per evitare il rischio di irritazione. Proprietà peculiari: tessuto traspirante e termoregolatore corporeo, non rilevabile dai metal detector. Etichetta removibile.

67% nylon, 23% polypropilene, 10% elastane

S-3XL

225 g/m<sup>2</sup>

1

10

Prezzo: **31.30 €**



BK  
black



Breathable

Tear Away

NEW SIZE!

## Run LS

SP104



T-shirt manica lunga raglan, tessuto traspirante, cuciture flatlock, struttura con cuciture laterali. Etichetta removibile.

100% poliestere

XS-3XL

140 g/m<sup>2</sup>

10

50



BK  
black



GRFL  
fluo green



ORFL  
fluo orange



RB  
royal blue



RD  
red



VP  
lime



WH  
white



YEFL  
fluo yellow

Prezzo: **12.08 €**

100% Cotton

Tubular

Tear Away

**BS**  
BLACK SPIDER

# Evolution LS

BS100 **K**



T-shirt a manica lunga con polsini, collo e polsini con costina 1x1, polsini con elasthan, nastro di rinforzo da spalla a spalla, struttura con busto tubolare. Etichetta strappabile. Composizione: Grey Heather: 85% cot. 15% visc. Safety Orange- Safety yellow: 80% pol. 20% cot.

100% cotone single jersey

S-4XL

160 g/m<sup>2</sup>

10 50

**KIDS**

**Evolution LS Kids**  
pag. 149



BK  
black



DG  
dark grey



FG  
forest green



GO  
gold



GY  
grey heather



KG  
kelly green



NY  
navy



OL  
olive



OR  
orange



RB  
royal blue



RD  
red



SAFO  
safety orange



SAFY  
safety yellow



WH  
white



Prezzo: Bianco **11.00 €** | Colorato **12.70 €** | Fluo **17.00 €** / Taglie grandi, Prezzi differenti

# POLO

**ULTRA FIT BS202 54**

**ULTRA FIT WOMAN BSW202 54**

**EVOLUTION POLO BS201 56**

**EVOLUTION POLO WOMAN BSW201 56**

**MOVE SP200 58**

**ITALY BS200 60**

**ITALY LS BS211 61**

**EVOLUTION POLO LS BS210 62**

**EVOLUTION POLO LS BSW210 62**



**EVOLUTION POLO BS210**  
Color: Off White | Pagina 54

**NEW COLORS**

**EVOLUTION POLO WOMAN BSW210**  
Color: Navy | Pagina 54

**NEW COLORS**



ORGANIC IN  
CONVERSION

NEW PRODUCTS



Tear Away

Stretch

## Ultrafit

BS202 W



Polo slim-fit in morbido tessuto ecosostenibile. Maniche corte set-in, struttura con cuciture e spacchetti laterali, 3 bottoni tono su tono. Collo e manica in costina. Etichetta taglia tessuta al collo e etichetta con logo, composizione, istruzioni di lavaggio sul fianco strappabile.

95% cotone organico in conversione, 5% elasthan

S-3XL

205 g/m<sup>2</sup>

10

50

Prezzo: **26,25 €** / Taglie grandi, Prezzi differenti

Tear Away

Stretch

## Ultrafit women

BSW202 M



Polo donna slim-fit in morbido tessuto ecosostenibile. Maniche corte set-in, struttura con cuciture e spacchetti laterali, 4 bottoni tono su tono. Collo e manica in costina, leggermente sfiancata. Etichetta taglia tessuta al collo e etichetta con logo, composizione, istruzioni di lavaggio sul fianco strappabile.

95% cotone organico in conversione, 5% elasthan

XS-XL

205 g/m<sup>2</sup>

10

50

Prezzo: **26,25 €** / Taglie grandi, Prezzi differenti



BK  
black



NY  
navy



WH  
white





**KIDS**

**Evolution Polo Kids**  
pag. 151

Tear Away

100% Cotton

## Evolution Polo

BS201 W K

Polo a maniche corte set-in con costine, 3 bottoni tono su tono, nastro di rinforzo al collo, struttura con cuciture e spacchetti laterali. Etichetta strappabile. Composizione: Grey Heather: 85% cot. 15% visc. Safety Orange- Safaty yellow: 80% pol. 20% cot.

100% cotone piqué

S-5XL

180 g/m<sup>2</sup>

10

50

Prezzo: Bianco **12.23 €** | Colorato **14.73 €** | Fluo **15.48 €** / Taglie grandi, Prezzi differenti

Tear Away

100% Cotton

## Evolution Polo Women

BSW201 M K

Polo a maniche corte donna, set-in con costine, 2 bottoni tono su tono, nastro di rinforzo al collo, struttura con cuciture e spacchetti laterali. Etichetta strappabile. Composizione: Grey Heather: 85% cot. 15% visc.

100% cotone piqué

XS-XL

180 g/m<sup>2</sup>

10

50

Prezzo: Bianco **12.23 €** | Colorato **14.73 €**

BK  
blackBU  
burgundyCH  
chocolateDG  
dark greyFG  
forest greenGO  
goldGY  
grey heatherMB  
mineral blueNY  
navyOL  
oliveOR  
orangeOW  
off whiteRB  
royal blueRD  
redSAFO  
safety  
orangeSAFY  
safety  
yellowWH  
white



RECYCLED

NEW PRODUCT

Tear Away

Breathable

# Move

SP200



Polo maniche corte set-in, 3 bottoni tono su tono, colletto in costina, tessuto traspirante sostenibile, asciugatura rapida, parasudore in tinta, struttura con cuciture laterali. Etichetta taglia tessuta al collo e etichetta con logo, composizione, istruzioni di lavaggio sul fianco strappabile.

100% poliestere riciclato

S-3XL

140 g/m<sup>2</sup>

5

50



BK  
black



NY  
navy



RB  
royal blue



WH  
white

Prezzo: **17.38 €** / Taglie grandi, Prezzi differenti

100% Cotton

## Italy

BS200



Polo a maniche corte set-in, 2 bottoni tono su tono, nastro di rinforzo e bordature tricolore sul collo, costina sulle maniche, struttura con spacchetti e cuciture laterali. Composizione: Grey Heather: 85% cot. 15% visc.

100% cotone piqué

XS-4XL

200 g/m<sup>2</sup>

5

50



BK  
black



DG  
dark grey



FG  
forest green



GY  
grey heather



NY  
navy



OL  
olive



RB  
royal blue



RD  
red



WH  
white

Prezzo: **16.88 €** / Taglie grandi, Prezzi differenti

100% Cotton

BS<sup>®</sup>  
BLACK SPIDER

## Italy LS

BS211



Polo a maniche lunghe set-in, 3 bottoni tono su tono, nastro di rinforzo e bordature tricolore sul collo, costina sulle maniche, struttura con spacchetti e cuciture laterali. Composizione: Grey Heather: 85% cot. 15% visc.

100% cotone pique

XS-4XL

200 g/m<sup>2</sup>

5 25



BK  
black



DG  
dark grey



FG  
forest green



GY  
grey heather



NY  
navy



OL  
olive



RB  
royal blue



RD  
red



WH  
white

Prezzo: **22.13 €** / Taglie grandi, Prezzi differenti



**KIDS**

**Evolution Polo LS Kids**  
pag. 150





Tear Away

100% Cotton

## Evolution Polo LS

BS210 W K

Polo a maniche lunghe set-in con costine, 3 bottoni tono su tono, nastro di rinforzo al collo, struttura con cuciture e spacchetti laterali. Etichetta strappabile. Composizione: Grey Heather: 85% cot. 15% visc. Safety Orange- Safaty yellow: 80% pol. 20% cot.

100% cotone piqué

S-4XL

180 g/m<sup>2</sup>

5

50

Prezzo: Bianco **17.63 €** | Colorato **20.23 €** | Fluo **22.10 €** / Taglie grandi, Prezzi differenti

BK  
blackDG  
dark greyFG  
forest greenGO  
goldGY  
grey heatherNY  
navyOR  
orangeRB  
royal blueRD  
redSAFO  
safety orangeSAFY  
safety yellowWH  
white

Tear Away

100% Cotton

## Evolution Polo Women LS

BSW210 M K

Polo donna a maniche lunghe set-in con costine, 2 bottoni tono su tono, nastro di rinforzo al collo, struttura con cuciture e spacchetti laterali. Etichetta strappabile. Composizione: Grey Heather: 85% cot. 15% visc.

100% cotone piqué

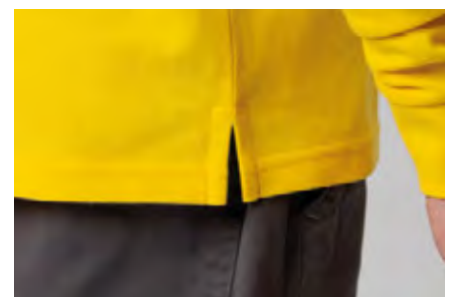
XS-3XL

180 g/m<sup>2</sup>

10

50

Prezzo: Bianco **17.63 €** | Colorato **20.23 €** / Taglie grandi, Prezzi differenti

BK  
blackDG  
dark greyGO  
goldGY  
grey heatherNY  
navyRB  
royal blueRD  
redWH  
white

# FELPE

**PEPPER** BS342 66

**OUTSIDER** BS332 68

**JAKSON** BS303 70

**PATOS** RNR30 71

**EMPIRE HOODIE** BS315 72

**FUNK** BS335 72

**CHILI** BS343 73

**VEGA** BS333 74

**BERRY** BS304 75

**GINGER** BS341 76

**ATLAS** BS331 78

**WONDER** BS302 79

**EMPIRE** BS310 80

**SOHO** RNRW33 81

**HARLEM** BS334 82

**PRINCE** BS300 83

**LIPARI** MI810 84

**EXPLORER** BS317 84

**STROMBOLI** MI805 85

**EGADI** MI809 85

**SIRIO** BS330 86

**URANO** MI700 87

**ZIP NECK SWEAT** BSZN280 87

**RANGER** BS316 88

**CUBE** BS301 89



**PEPPER** BS342

Color: Dusty Green | Pagina 66

**SOHO** RNRW33

Color: Lilac | Pagina 81



RECYCLED

ORGANIC

Tear Away

# Pepper

BS342



Felpa con cappuccio a doppio strato, genderless, morbido tessuto ecosostenibile trattato ad enzimi, occhielli in metallo, cordini con punta in metallo, maniche set-in, grande tasca a marsupio, struttura con cuciture laterali, fascia in vita e polsini in costina. Felpata internamente ed esterno 100% cotone per una migliore stampabilità. Etichetta taglia tessuta al collo ed etichetta laterale strappabile con logo, composizione e istruzioni di lavaggio.

80% cotone organico, 20% poliestere riciclato

XS-3XL

280 g/m<sup>2</sup>

5

20



BK  
black



DG  
dark grey



DP  
dusty pink



DU  
dusty green



EG  
earthy green



GY  
grey heather



IB  
ink blue



LG  
light grey



MB  
mineral blue



MU  
mustard



NY  
navy



OW  
off white



RB  
royal blue



RD  
red



RU  
rust



WH  
white

Prezzo: **34.88 €** / Taglie grandi, Prezzi differenti

**KIDS**

**Outsider Kids**  
pag. 156



Tear Away

# Outsider

BS332 K



Felpa con maniche set-in, unisex, felpata internamente, cappuccio a doppio strato, occhielli in metallo, cordini con punta in metallo, grande tasca a marsupio, struttura con cuciture laterali, fascia in vita e polsini in costina. Etichetta strappabile. Interno in poliestere ed esterno 100% cotone.

70% cotone, 30% poliestere

XS-5XL

280 g/m<sup>2</sup>

5

20



BK  
black



BU  
burgundy



CH  
chocolate



DG  
dark grey



FG  
forest green



GO  
gold



GY  
grey heather



MB  
mineral blue



NY  
navy



OL  
olive



OR  
orange



OW  
off white



PU  
purple



RB  
royal blue



RD  
red



RO  
rose



SA  
sage



SB  
sea breeze



WH  
white

Prezzo: **30.90 €** / Taglie grandi, Prezzi differenti



Tear Away

French Terry

## Jackson

BS303



Felpe con cappuccio in french terry, cappuccio doppio strato, occhielli in metallo, cordini con punta in plastica, tasca a marsupio, cuciture laterali, fascia in vita e polsini in costina. Etichetta strappabile. Esterno: 100% cotone, interno: 50% cotone, 50% poliestere.

80% cotone, 20% poliestere

S-XXL

300 g/m<sup>2</sup>

5

25



BK  
black



GY  
grey heather



MB  
mineral blue



NY  
navy



OW  
off white



RB  
royal blue



RD  
red



SA  
sage



WH  
white

Prezzo: **31.25 €**



Tear Away

100% Cotton

French Terry

R'n'R<sup>®</sup>  
ROCK AND ROLL

# Patos

RNR30



Felpa genderless in french terry con cappuccio doppio strato, cotone pettinato a 3 fili, cuciture laterali, nastro rinforzato nel colletto, occhielli in metallo, cordini tono su tono, tasca a marsupio, fascia e polsini in costina. Etichetta strappabile. Grey Heather: 93% cotone, 7% poliestere.

100% cotone

XS-XL

310 g/m<sup>2</sup>

5 20

AB  
ash blueBK  
blackCO  
cocoaGY  
grey heatherLY  
light yellowNY  
navyOW  
off whitePU  
purpleSE  
sageTDOV3  
pastel shades  
tie dyeTDOV4  
grey shades  
tie dyeWG  
warm grey

Prezzo: Bianco **41.88 €** | Colorato **41.88 €** |  
Tie **43,68 €**





French Terry

100% Cotton

Tear Away

Made in Italy

## Empire Hoody

BS315



Felpa con cappuccio doppio, french terry, manica dritta, fit moderno, struttura con cuciture laterali, tasca a canguro, collo senza etichetta, ma con un piccolo adesivo taglia, etichetta composizione, taglia e made in Italy sul fianco. Non felpata internamente. Colore NTR adatto per tinto in capo con cuciture 100% cotone. Prodotta in Italia.

100% cotone pettinato

XS-XXL

300 g/m<sup>2</sup>

5 20



BK  
black



OW  
off white



WH  
white

Prezzo: **44.33 €**



Tear Away

## Funk

BS335



Felpa con cappuccio doppio dal design moderno, dotata di tasche a filetto inserite nelle cuciture laterali per offrire una maggiore superficie di stampa. Presenta una piccola etichetta taglia al collo e un'etichetta con composizione sul fianco per garantire discrezione e praticità. Felpata internamente. Interno in poliestere ed esterno 100% cotone.

70% cotone, 30% poliestere

XXS-XXL

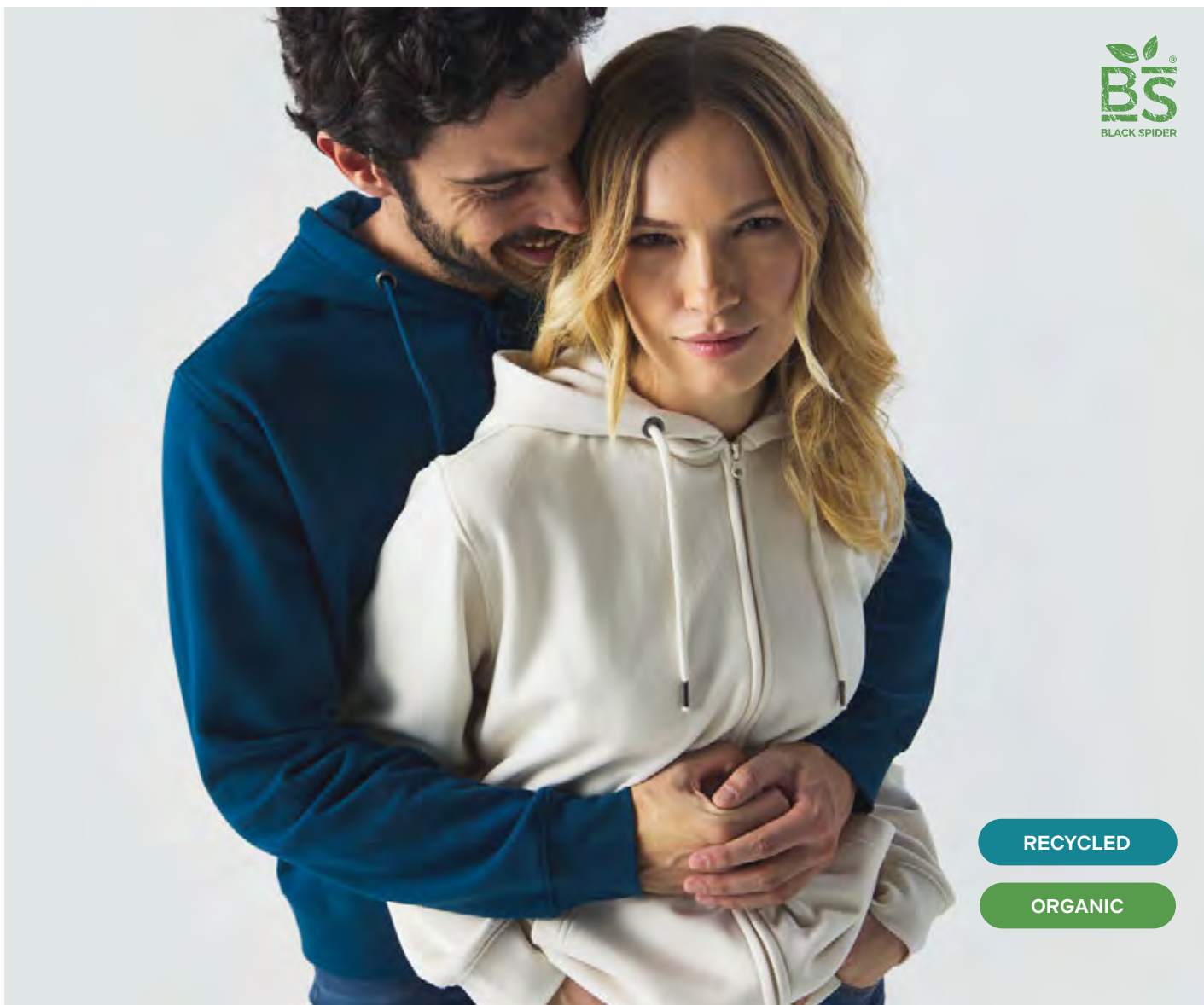
280 g/m<sup>2</sup>

5 20



BK  
black

Prezzo: **32.33 €**



RECYCLED

ORGANIC

Tear Away

# Chili

## BS343



Felpa con cappuccio a doppio strato, genderless, morbido tessuto ecosostenibile trattato ad enzimi, cerniera tono su tono coperta, occhielli in metallo, cordini con punta in metallo, maniche set-in, tasca a marsupio, struttura con cuciture laterali, fascia in vita e polsini in costina. Felpata internamente in poliestere ed esterno 100% cotone per una migliore stampabilità. Etichetta taglia tessuta al collo ed etichetta laterale strappabile con logo, composizione e istruzioni di lavaggio.

80% cotone organico, 20% poliestere riciclato

XS-3XL

280 g/m<sup>2</sup>

5 20



BK  
black



DG  
dark grey



GY  
grey heather



IB  
ink blue



NY  
navy



OW  
off white



RB  
royal blue



RD  
red



WH  
white

Prezzo: **39.63 €** / Taglie grandi, Prezzi differenti

**KIDS**

**Vega Kids**  
pag. 155



Tear Away

## Vega

BS333 **K**



Felpa con cappuccio a doppio strato, felpata internamente, maniche set-in, cerniera tono su tono coperta, occhielli in metallo, cordini con punta in metallo, tasca a marsupio, orlo inferiore e polsini in costina, struttura con cuciture laterali. Etichetta strappabile. Interno in poliestere ed esterno 100% cotone.

70% cotone, 30% poliestere

XS-4XL

280 g/m<sup>2</sup>

5

20



BK  
black



BU  
burgundy



DG  
dark grey



GY  
grey heather



NY  
navy



OL  
olive



OW  
off white



RB  
royal blue



RD  
red



WH  
white

Prezzo: **35.10 €** / Taglie grandi, Prezzi differenti

Tear Away

French Terry

**BS**  
BLACK SPIDER

## Berry

BS304 **K**



Felpa con cappuccio e zip in french terry, cappuccio a doppio strato, occhielli in metallo, cordini tono su tono con punta in metallo, tasche a marsupio, struttura con cuciture laterali, fascia in vita e polsini in costina. Etichetta strappabile. Parte esterna: 100% cotone, parte interna: 50% cotone, 50% poliestere.

80% cotone, 20% poliestere

S-XXL

300 g/m<sup>2</sup>

5 25

**KIDS**

**Berry Kids**  
pag. 154



BK  
black



GY  
grey heather



MB  
mineral blue



NY  
navy



OW  
off white



RB  
royal blue



RD  
red



SA  
sage

Prezzo: **37.35 €**



RECYCLED

ORGANIC

Tear Away

# Ginger

BS341



Felpa girocollo, genderless, morbido tessuto ecosostenibile trattato ad enzimi, maniche set-in, struttura con cuciture laterali. Collo, fascia in vita e polsini in costina, rinforzo sul colletto. Tessuto interno felpato in poliestere, esterno 100% cotone per una migliore stampabilità. Etichetta taglia tessuta al collo ed etichetta laterale strappabile con logo, composizione e istruzioni di lavaggio.

80% cotone organico, 20% poliestere riciclato

XS-3XL

280 g/m<sup>2</sup>

5

25



BK  
black



DG  
dark grey



DP  
dusty pink



DU  
dusty green



EG  
earthy green



GY  
grey heather



IB  
ink blue



LG  
light grey



MB  
mineral blue



MU  
mustard



NY  
navy



OW  
off white



RB  
royal blue



RD  
red



RU  
rust



WH  
white

Prezzo: **25.88 €** / Taglie grandi, Prezzi differenti



Tear Away

## Atlas

BS331



Felpa girocollo, felpata internamente. Collo, polsini e orlo inferiore in costina, rinforzo sul colletto, maniche set-in, struttura con cuciture laterali. Etichetta strappabile. Interno in poliestere ed esterno 100% cotone.

70% cotone, 30% poliestere

XS-4XL

280 g/m<sup>2</sup>

5

25



BK  
black



BU  
burgundy



CH  
chocolate



DG  
dark grey



FG  
forest green



GO  
gold



GY  
grey heather



MB  
mineral blue



NY  
navy



OL  
olive



OR  
orange



OW  
off white



RB  
royal blue



RD  
red



RO  
rose



SA  
sage



WH  
white

Prezzo: **23.03 €** / Taglie grandi, Prezzi differenti



French Terry

Tear Away

BS<sup>®</sup>  
BLACK SPIDER

# Wonder

BS302



Felpa girocollo in french terry. Collo, polsini e orlo inferiore in costina, rinforzo sul colletto, maniche set-in, struttura con cuciture laterali. Etichetta strappabile. Parte esterna: 100% cotone, parte interna: 50% cotone, 50% poliestere.

80% cotone, 20% poliestere

S-XXL

300 g/m<sup>2</sup>

5 25



BK  
black



GY  
grey heather



MB  
mineral blue



NY  
navy



OW  
off white



RB  
royal blue



RD  
red



SA  
sage



WH  
white

Prezzo: 24.75 €





Tear Away

100% Cotton

Made in Italy

French Terry

## Empire

BS310



Felpa girocollo in french terry, manica dritta, fit moderno, cuciture laterali, senza etichetta al collo ma con adesivo taglia e etichetta composizione, taglia e made in Italy sul fianco. Non felpata internamente. Colore NTR adatto a tintura in capo con cuciture 100% cotone. Prodotta in Italia.

100% cotone

XS-XXL

300 g/m<sup>2</sup>

5

25



BK  
black



OW  
off white



WH  
white

Prezzo: **39.68 €**

Tear Away

100% Cotton

French Terry

## Soho

RNRW33



Felpe girocollo crop da donna realizzata in french terry, cotone pettinato a 3 fili per una sensazione di comfort e qualità superiore. Struttura con cuciture laterali, nastro di rinforzo nel colletto fascia in vita e polsini in costina, etichetta strappabile. Composizione Grey Heather: 93%Cot 7%Pol.

100% cotone

XS-L

310 g/m<sup>2</sup>

5 20



AB  
ash blue



BK  
black



CO  
cocoa



GY  
grey heather



LL  
lilac



LY  
light yellow



NY  
navy



OW  
off white



PP  
peach pink



PU  
purple



SE  
sage



TDOV3  
pastel  
shades tie  
dye



TDOV4  
grey shades  
tie dye



WG  
warm grey

Prezzo: Bianco **29.30 €** | Colorato **29.30 €** | Tie **30.35 €**



**KIDS**

**Harlem Kids**  
pag. 153



Tear Away

## Harlem

BS334 **K**



Felpa con maniche set-in, felpata internamente, zip intera, tasche a filetto, orlo inferiore e polsini con costina, struttura con cuciture laterali. Etichetta strappabile. Interno in poliestere ed esterno 100% cotone.

70% cotone, 30% poliestere

XS-4XL

280 g/m<sup>2</sup>

5

25



BK  
black



BU  
burgundy



DG  
dark grey



GY  
grey heather



NY  
navy



OL  
olive



RB  
royal blue



RD  
red



WH  
white

Prezzo: **36.98 €** / Taglie grandi, Prezzi differenti

French Terry

Tear Away

**BS**<sup>®</sup>  
BLACK SPIDER

## Prince

BS300 **K**



Felpa french terry con zip intera, maniche set-in, collo alto, tasche a filetto. Orlo inferiore e polsini in costina, struttura con cuciture laterali. Etichetta strappabile. Parte esterna: 100% cotone, parte interna: 50% cotone, 50% poliestere.

80% cotone, 20% poliestere

XS-3XL

300 g/m<sup>2</sup>

5 25

**KIDS**

**Prince Kids**

pag. 152



BK  
black



GY  
grey heather



NY  
navy



RB  
royal blue



RD  
red



WH  
white

Prezzo: **36.28 €** / Taglie grandi, Prezzi differenti



COLORE  
ITALIANO



French Terry

Made in Italy

## Lipari

MI810



French terry. Felpa con zip intera bicolore, parte interna del collo, fianchi, interno tasca e cerniera di colore contrastante. Struttura con cuciture laterali, maniche set-in.

100% cotone

S-XXL

280 g/m<sup>2</sup>

5 25



BKGY  
black/grey



DGRD  
dark grey/  
red



NYRY  
navy/royal



RYWH  
royal/white

Prezzo: 40.43 €

BS<sup>®</sup>  
BLACK SPIDER



RECYCLED

Made in Italy

Tear Away

## Explorer

BS317



Felpa full zip in cotone e poliestere riciclati, manica dritta e interno felpato. Made in Italy. Cerniera in plastica con tirazip in metallo, cuciture laterali ed etichetta strappabile.

65% cotone riciclato, 35% poliestere riciclato

S-4XL

280 g/m<sup>2</sup>

5 25



BK  
black



GY  
grey heather



NY  
navy



RB  
royal blue



RD  
red

Prezzo: 27.13 € / Taglie grandi, Prezzi differenti

COLORE  
ITALIANO



COLORE  
ITALIANO



Made in Italy

## Stromboli

MI805



Felpa con maniche set-in, colletto e polsini con dettagli in contrasto. Tasca a marsupio, felpata internamente, struttura con cuciture laterali.

100% cotone

S-XXL

280 g/m<sup>2</sup>

1 20



BKTRI  
black/  
tricolor



NYTRI  
navy/tricolor



WHTRI  
white/  
tricolor

Prezzo: 50.75 €

French Terry

Made in Italy

## Egadi

MI809



French terry. Felpa mezza zip bicolore parte interna del collo, fianchi, interno tasca e cerniera di colore contrastante. Struttura con cuciture laterali, maniche set-in.

100% cotone

S-XXL

280 g/m<sup>2</sup>

5 20



BKGY  
black/grey



DGRD  
dark grey/  
red



NYRY  
navy/royal



RYWH  
royal/  
white

Prezzo: 34.33 €



Tear Away

## Sirio

BS330



Felpa con maniche raglan, zip ¼ coperta, felpata internamente, struttura con cuciture laterali. Etichetta strappabile. Interno in poliestere ed esterno in 100% cotone.

70% cotone, 30% poliestere

S-5XL

280 g/m<sup>2</sup>

5

25



BK  
black



BU  
burgundy



DG  
dark grey



FG  
forest green



GO  
gold



GY  
grey heather



NY  
navy



OL  
olive



OR  
orange



RB  
royal blue



RD  
red



WH  
white

Prezzo: **31.55 €** / Taglie grandi, Prezzi differenti



COLORE  
ITALIANO



COLORE  
ITALIANO



Made in Italy

## Zip Neck Sweat

BSZN280



Felpa con maniche set-in, zip ¼ in plastica con tiralampeo in metallo, felpata internamente, struttura con cuciture laterali.

80% cotone, 20% poliestere

S-4XL

280 g/m<sup>2</sup>

5 25



BG  
bottle-green



BK  
black



GY  
grey



NY  
navy



OR  
orange



RB  
royal



RO  
red



WH  
white

Prezzo: 37.52 €

100% Cotton

Made in Italy

## Burano

MI700



Felpa con maniche set-in, zip ¼ in plastica con tiralampeo in metallo, felpata internamente, struttura con cuciture laterali.

100% cotone

S-XXL

280 g/m<sup>2</sup>

1 20



BG  
bottle-green



BK  
black



GY  
grey



NY  
navy



RB  
royal



RO  
red



WH  
white

Prezzo: 37.93 €



Made in Italy

Tear Away

## Ranger

BS316



Felpa mezza zip in tessuto di cotone e poliestere riciclati, manica dritta, felpata internamente. Produzione interamente italiana. Cerniera in plastica, tirazip in metallo. Cuciture laterali. Etichetta strappabile.

65% cotone riciclato, 35% poliestere riciclato

S-4XL

280 g/m<sup>2</sup>

5

25



BK  
black



GY  
grey heather



NY  
navy



RB  
royal blue



RD  
red

RECYCLED

Prezzo: **23,38 €** / Taglie grandi, Prezzi differenti

French Terry

Tear Away

**BS**<sup>®</sup>  
BLACK SPIDER

## Cube

BS301



Felpe french terry con mezza zip, maniche raglan, collo alto. Orlo inferiore e polsini in costina, struttura con cuciture laterali. Etichetta strappabile. Parte esterna: 100% cotone, parte interna: 50% cotone, 50% poliestere.

80% cotone, 20% poliestere

S-XXL

300 g/m<sup>2</sup>

5

25



BK  
black



GY  
grey heather



NY  
navy

Prezzo: **35.93 €**



# PANTALONI

**ASTRA BS400 92**

**PARTIDA RNR60 93**

**ORION BS401 94**

**ORION WOMEN BSW401 94**

**PANAREA MI900 96**

**PANAREA WOMEN MI901 96**

**LEGGINS BSW460 97**

**3/4 LEGGINS BSW461 97**

**THERMO PANTS BS403 98**

**COSMO BS402 99**

**COSMO WOMEN BSW402 99**

**ROSARITO RNR62 100**

**CANCUN RNR63 102**

**SEDONA RNRW64 103**

**DIBBLING SP400 104**

**JUMP SP402 105**

**ANGIE SPW403 106**

**BAY BS450 107**

**GRIP BS414 108**

**POWER BS411 110**

**POWER WOMEN BSW411 110**

**HAMBER BS412 112**

**POWER SHORT BS413 113**

**CARGO BS410 113**



**ORION** BS401

Color: Grey Heather | Pagina 94

**COSMO WOMEN** BSW402

Color: Sage | Pagina 99



**KIDS**

**Astra Kids**  
pag. 158

Tear Away

## Astra

BS400 **K**



Tessuto interno in poliestere ed esterno 100% cotone. Pantaloni felpati internamente, tasche a filetto dello stesso tessuto, tasca posteriore con toppa, cordoncino in tinta con estremità in plastica. Etichetta strappabile.

70% cotone pettinato, 30% poliestere

XS-XXL

280 g/m<sup>2</sup>

5

20



BK  
black



DG  
dark grey



GY  
grey heather



NY  
navy



OL  
olive

Prezzo: **25.93 €**

Tear Away

100% Cotton

French Terry

R'N'R<sup>®</sup>  
ROCK AND ROLL

## Partida

RNR60



Pantalone genderless in felpa french terry, cotone pettinato 3 fili, girovita elastico con cordino piatto tono su tono, tasche laterali. Completo di etichetta strappabile per una personalizzazione ottimale. Composizione Grey Heather: 93%Cot 7%Pol.

100% cotone

XS-XL

310 g/m<sup>2</sup>

5 20



AB  
ash blue



BK  
black



CO  
cocoa



GY  
grey heather



LY  
light yellow



NY  
navy



OW  
off white



PU  
purple



SE  
sage



TDOV3  
pastel shades  
tie dye



TDOV4  
grey shades  
tie dye



WG  
warm grey

Prezzo: Bianco **40.13 €** | Colorato **40.13 €** |  
Tie **41.05 €**



**KIDS**

**Orion Kids**  
pag. 159



Tear Away

French Terry

## Orion

BS401 W K



Pantaloni in felpa french terry, interno girovita e tasche in jersey, tasca a filetto sul retro, fondo gamba a costine 1x1, cordini tondi tono su tono con punta in metallo, occhielli in metallo, impuntura flatlock su tutte le cuciture. Etichetta strappabile. Parte esterna: 100% cotone, parte interna: 50% cotone, 50% poliestere.

80% cotone, 20% poliestere

S-XXL

280 g/m<sup>2</sup>

5

20

Prezzo: **32.68 €**

Tear Away

French Terry

## Orion Women

BSW401 M K



Pantaloni in felpa french terry, interno girovita e tasche in jersey, tasca posteriore applicata, fondo gamba a costine 1x1, cordini tondi tono su tono con punta in metallo, occhielli in metallo, impuntura flatlock su tutte le cuciture. Etichetta strappabile. Parte esterna: 100% cotone, parte interna: 50% cotone, 50% poliestere.

80% cotone, 20% poliestere

XS-XL

300 g/m<sup>2</sup>

5

20

Prezzo: **31.30 €**



BK  
black



GY  
grey heather



NY  
navy



OW  
off white

COLORE  
ITALIANO



KIDS

Panarea Kids  
pag. 161

French Terry

Made in Italy

## Panarea

MI900 W K



Pantaloni in morbida felpa con polsini alle caviglie per una vestibilità moderna e confortevole. Non felpati, due tasche laterali, elastico in vita con cordoncino tono su tono.

80% cotone, 20% poliestere

XS-XXL

280 g/m<sup>2</sup>

1 20



BK  
black



GY  
grey heather



NY  
navy

Prezzo: 36.53 €

Made in Italy

French Terry

## Panarea Women

MI901 M K



Pantaloni donna con polsini alle caviglie, non felpati, due tasche laterali, elastico in vita con cordoncino tono su tono.

80% cotone, 20% poliestere

S-XL

280 g/m<sup>2</sup>

1 20



BK  
black



GY  
grey heather



NY  
navy

Prezzo: 35.08 €



**KIDS**

**Girl's leggings**  
pag. 164

Stretch

Tear Away

## Leggings

BSW460 **K**



Leggings single jersey, vita elasticizzata, vestibilità slim, cuciture a doppio ago, esterno gamba senza cuciture. Etichetta strappabile.

92% cotone, 8% elastane

XS-XL

210 g/m<sup>2</sup>

5 50



BK  
black



DG  
dark grey



NY  
navy

Prezzo: **13.70 €**



**KIDS**

**Girl's 3/4 leggings**  
pag. 164

Stretch

Tear Away

## 3/4 Leggings

BSW461 **K**



Leggings al polpaccio da donna single jersey, vita elasticizzata, vestibilità slim, cuciture a doppio ago, esterno gamba senza cuciture. Etichetta strappabile.

92% cotone, 8% elastane

XS-XL

210 g/m<sup>2</sup>

5 50



BK  
black



DG  
dark grey



NY  
navy

Prezzo: **11.08 €**



Breathable

Tear Away

Fast Drying

## Thermo pants

BS403



Pantalone termico progettato per offrire comfort e prestazioni elevate. Tessuto morbido ed elasticizzato con motivi in rilievo e trama speciale di rinforzo su gambe e ginocchia e fianchi. Girovita e fondo gamba nello stesso tessuto della maglia. Senza cuciture per evitare il rischio di irritazione. Proprietà peculiari: tessuto traspirante e termoregolatore corporeo, non rilevabile dai metal detector. Etichetta removibile.

67% nylon, 23% polypropilene, 10% elastane

S-3XL

225 g/m<sup>2</sup>



10

Prezzo: **31.30 €**



BK  
black




NEW PRODUCT

Tear Away

French Terry



## Cosmo

BS402 

Pantaloncini in felpa french terry, tasche foderate in single jersey, tasca applicata sul retro, girovita a costine 1x1, cordini tondi tono su tono con punta in metallo, occhielli in metallo, cuciture doppie. Etichetta strappabile. Parte esterna: 100% cotone, parte interna: 50% cotone, 50% poliestere.

80% cotone, 20% poliestere

XS-XXL

280 g/m<sup>2</sup>5  20 



---

 Prezzo: **22.98 €**

Tear Away

French Terry

## Cosmo Women

BSW402 

Pantaloncini in felpa french terry, interno del girovita e delle tasche in jersey, cordini tondi tono su tono con punta in metallo, occhielli in metallo, finitura con jersey su bordo inferiore e fianchi, impuntura flatlock su girovita e apertura tasche. Etichetta strappabile. Parte esterna: 100% cotone, parte interna: 50% cotone, 50% poliestere.

80% cotone, 20% poliestere

XS-XL

300 g/m<sup>2</sup>5  40 


---

 Prezzo: **20.60 €**
BK  
blackGY  
grey heatherMB  
mineral blueNY  
navyOW  
off whiteSA  
sage

R'N'R  
PACK AND ROLL



Tear Away

100% Cotton

French Terry

# Rosarito

RNR62



Pantaloncini genderless in felpa french terry, girovita elastico con cordino piatto tono su tono, tasche laterali. Bande laterali in terry reverse, orlo con bordino tono su tono. Colore PW adatto al tinto in capo e tinture batik, cucitre 100% cotone, tessuto lavato prima del taglio per evitare restringimenti. Composition Grey Heather: 93%Cot 7%Pol.

100% cotone

XS-XXL

190 g/m<sup>2</sup>

5

20



AP  
apricot



BK  
black



BR  
brown



EM  
emerald



GY  
grey heather



LI  
lime



MI  
military



NY  
navy



OW  
off white



PB  
powder blue



PE  
petrol



PW  
pure white



SA  
sand



SE  
sage



TDOV1  
tie dye over  
grey colors



TDOV3  
pastel shades  
tie dye



TDOV4  
grey shades  
tie dye



TDST1  
tie dye stripe  
blue colors

Prezzo: Bianco **21.88 €** | Colorato **21.88 €** | Tie **26.38 €**

Breathable

HiViz

Tear Away

## Cancun

RNR63



Pantaloncini genderless con elastico in vita con coulisse, slip integrato in poliestere 88% ed elastane 12%, due tasche frontali e taschino posteriore con zip, elemento riflettente. Etichetta strappabile.

100% poliestere

XS-XXL

115 g/m<sup>2</sup>

1

25



BK  
black



MABB  
black brown  
marble



MAWB  
white black  
marble

Prezzo: Colorato **30.58 €** | Marble **34.50 €**



Stretch

HiViz

Tear Away

R'N'R  
ROCK AND ROLL

## Sedona

RNRW64



Gonna sportiva con pantaloncini integrati, fascia elastica in vita, tasca per pallina, spacchi laterali, cuciture piatte e sottili, elemento riflettente. Etichetta strappabile.

88% poliestere, 12% elastane

XS-L

200 g/m<sup>2</sup>

1 25



BK  
black



MABB  
black brown  
marble



MAWB  
white black  
marble



WH  
white

Prezzo: Colorato 20.65 € | Marble 22.58 €



**KIDS**

**Dribbling Kids**  
pag. 162

Tear Away

Breathable

## Dribbling

SP400 **K**



Pantaloncini con elastico in vita per una vestibilità comoda e personalizzabile grazie al cordoncino in tinta. Senza slip internoenza slip, rifiniture rinforzate. Etichetta removibile.

100% poliestere

S-XXL

140 g/m<sup>2</sup>

5

50



BK  
black



KG  
kelly green



NY  
navy



RB  
royal blue



RD  
red



WH  
white


Prezzo: **7.68 €**

Tear Away

Breathable

Sprintex  
SPORTSWEAR

## Jump

SP402 



Pantaloncino workout, con profonde tasche laterali in rete che lo rendono adatto al padel o tennis, cordino interno per una migliore regolazione in vita, design moderno. Etichetta strappabile.

94% poliestere, 6% lycra

XS-XXL

130 g/m<sup>2</sup>

1 

25 



BK  
black



DN  
dark navy



LG  
light grey



WH  
white



YEFL  
fluo yellow

Prezzo: 17.38 €

KIDS

Jump Kids  
pag. 163



Sprintex  
SPORTSWEAR

Tear Away

## Angie SPW403



Short sportivo da donna, dal design avvolgente e leggero, dotato di una fascia elastica in vita per un comfort ottimale e di una pratica zip posteriore, ideale per riporre piccoli oggetti in sicurezza. Etichetta strappabile.

94% poliestere, 6% lycra

XS-L

130 g/m<sup>2</sup>

1

25



BK  
black

Prezzo: **23.93 €**

Tear Away

Fast Drying

**BS**  
BLACK SPIDER

# Bay

## BS450



Costume uomo in tessuto riciclato, ad asciugatura rapida. Slip interno tono su tono, 2 tasche laterali, tasca posteriore con velcro, cordino a contrasto e occhielli metallici. Lavabile a 30°C, etichetta strappabile.

100% poliestere riciclato

S-XXL

125 g/m<sup>2</sup>

10 50



AB  
aqua blue



BK  
black



COFL  
coral fluo



GRFL  
green fluo



NY  
navy



OL  
olive



ORFL  
orange fluo



RB  
royal blue



RD  
red



WH  
white



YEFL  
yellow fluo

Prezzo: 21.08 €

RECYCLED



**NEW PRODUCT**

Tear Away

HiViz

Stretch

# Grip

BS414



Pantalone multitasche elasticizzato certificato CE CAT1, tessuto rip-stop, due tasche anteriori, una tasca laterale con piping e chiusura in Velcro, una tasca porta metro o portautensili, una tasca posteriore con piping riflettente e chiusura in Velcro. Insetto HiViz nel fianco e nel retro. Triple cuciture per una massima resistenza del capo, impunture di rinforzo in colore a contrasto. Due cuciture anteriori sotto il ginocchio, elastici in vita e passanti maggiorati. Etichetta strappabile.

98% cotone, 2% elastane

S-4XL

225 g/m<sup>2</sup>

1

20



BK  
black



DG  
dark grey



NY  
navy



RB  
royal blue

Prezzo: **37.80 €** / Taglie grandi, Prezzi differenti





NEW PRODUCT



Tear Away

HiViz

Stretch

## Power

BS411 W

Pantalone certificato CE CAT1, multitasche elasticizzato, tessuto prelavato, due tasche anteriori, una tasca laterale con piping e chiusura in Velcro, una tasca porta metro o portautensili, una tasca posteriore con piping riflettente e chiusura in Velcro. Insetto HiViz nel fianco e nel retro. Triple cuciture per una massima resistenza del capo, impunture di rinforzo in colore a contrasto. Due cuciture anteriori sotto il ginocchio, elastici in vita e passanti maggiorati. Etichetta strappabile.

98% cotone, 2% elastane

S-4XL

260 g/m<sup>2</sup>

1

20

Prezzo: **33.80 €** / Taglie grandi, Prezzi differenti

Tear Away

HiViz

Stretch

## Power women

BSW411 M

Pantalone certificato CE CAT1 multitasche elasticizzato, tessuto prelavato, due tasche anteriori, una tasca laterale con piping e chiusura in Velcro, una tasca porta metro o portautensili, una tasca posteriore con piping riflettente e chiusura in Velcro. Insetto HiViz nel fianco e nel retro. Triple cuciture per una massima resistenza del capo, impunture di rinforzo in colore a contrasto. Due cuciture anteriori sotto il ginocchio, elastici in vita e passanti maggiorati. Etichetta strappabile.

98% cotone, 2% elastane

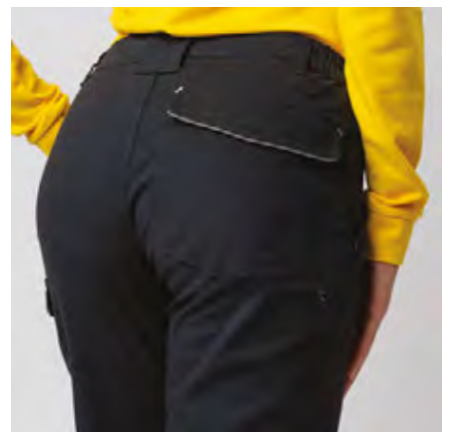
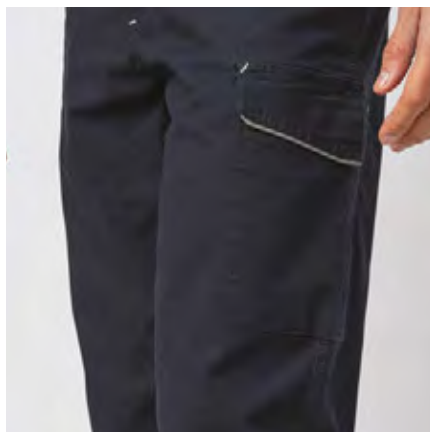
S-XL

260 g/m<sup>2</sup>

1

20

Prezzo: **33.80 €**

BK  
blackDG  
dark greyNY  
navyRB  
royal blue

## Hammer

BS412



Pantalone pesante multitasche elasticizzato, certificato CE CAT 1, tessuto prelavato, due tasche anteriori, una tasca laterale con Velcro, una tasca porta metro e portautensili, una tasca posteriore con Velcro. Inserto HiViz nel fianco e nel retro. Due cuciture anteriori sotto il ginocchio, elastici in vita e passanti maggiorati. Etichetta strappabile

98% cotone, 2% elastane

S-4XL

330 g/m<sup>2</sup>

1

20



BK  
black



DG  
dark grey



NY  
navy



RB  
royal blue

Prezzo: **38.80 €** / Taglie grandi, Prezzi differenti



HiViz

Stretch

Tear Away

## Power short

BS413



Pantalone corto multitasche elasticizzato, certificato CE CAT 1, tessuto prelavato, due tasche anteriori, una tasca laterale con Velcro, una tasca porta metro e portautensili, una tasca posteriore con Velcro. Inserto HiViz nel fianco e nel retro. Due cuciture anteriori sotto il ginocchio, elastici in vita e passanti maggiorati. Etichetta strappabile.

98% cotone, 2% elastane

S-4XL

260 g/m<sup>2</sup>

1 20



BK  
black



DG  
dark grey



NY  
navy



RB  
royal blue

Prezzo: **29.95 €** / Taglie grandi, Prezzi differenti



100% Cotton

## Cargo

BS410



Pantaloncini funzionali a 6 tasche: 2 tasche laterali ampie e comode, 2 tasche anteriori e 2 tasche posteriori con chiusura a bottoni, ideali per custodire piccoli oggetti in sicurezza.

100% cotone twill

S-XXL

230 g/m<sup>2</sup>

1 20



BE  
beige



BK  
black



DG  
dark grey



MI  
military



NY  
navy

Prezzo: **30.03 €**

# PILE

**RIVER BS362 116**

**PEAK BS363 117**

**POLARIS BS364 118**

**NIAGARA BS365 119**

**MICROPILE POLARIS BS364**  
Color: Dark Grey | Pagina 118





Tear Away

## River

BS362



Pile a mezza zip. Tessuto micropile caldo e pesante anti pilling, nastro di rinforzo al collo, polsini elasticizzati e orlo con coulisse. Etichetta strappabile.

100% poliestere

XS-3XL

290 g/m<sup>2</sup>

1

20



BK  
black



DG  
dark grey



NY  
navy



RD  
red

Prezzo: 27.73 € / Taglie grandi, Prezzi differenti



Tear Away

## Peak

BS363



Pile con zip intera tessuto micropile pesante anti-pilling, nastro di rinforzo al collo, 2 tasche laterali con cerniera, polsini elasticizzati e orlo con coulisse.

100% poliestere

XS-3XL

290 g/m<sup>2</sup>

1

20



BK  
black



DG  
dark grey



FG  
forest green



MI  
military



NY  
navy



OR  
orange



RB  
royal blue



RD  
red



WH  
white

Prezzo: **30.60 €** / Taglie grandi, Prezzi differenti



Tear Away

## Polaris

BS364



Micropile a mezza zip set-in. Tessuto anti pilling, caldo e leggero. Giromanica e orlo elasticizzati tono su tono. Etichetta strappabile.

100% poliestere

XS-3XL

160 g/m<sup>2</sup>

5

25



BK  
black



DG  
dark grey



NY  
navy



RB  
royal blue



RD  
red



WH  
white

Prezzo: **18.63 €** / Taglie grandi, Prezzi differenti





Tear Away

## Niagara

BS365



Micropile con zip intera set-in, tessuto anti-pilling, caldo e leggero. Giromanica e orlo elasticizzati tono su tono, tasche laterali con cerniera. Etichetta strappabile.

100% poliestere

XS-3XL

160 g/m<sup>2</sup>

5

25



BK  
black



DG  
dark grey



NY  
navy



RB  
royal blue



RD  
red



WH  
white

Prezzo: **19.88 €** / Taglie grandi, Prezzi differenti

# GIACCHE E SOFTSHELL

**BREEZE** BS554 **122**

**VISITOR** BS550 **123**

**RAINY** BS555 **124**

**GUARDIAN** BS553 **125**

**STORM** BS552 **126**

**STORM WOMEN** BSW552 **126**

**STORM PADDED** BS557 **128**

**STORM PADDED WOMEN** BSW557 **128**

**TRAVELLER** BS551 **130**

**RAINY S/L** BS556 **131**

**SIERRA** BS580 **132**

**NEVADA** BS581 **133**

**LOGAN** BS582 **134**

**BLINK** BS700 **135**

**REPORTER** BS510 **136**

**STEEL** BS511 **137**

**WIND** SP500 **138**

**RUNNER** SP502 **139**

**BREEZE BS554**  
Color: Navy | Pagina 122

**NEW**





Windproof

Tear Away

3 Layers

## Breeze

BS554



Giacca in Softshell 3 strati realizzata in un tessuto morbido ed ecosostenibile. Esterno antivento e anti pioggia, (impermeabilità 5000 w/p, traspirabilità 500 mvp). Polsini elasticizzati. Tre tasche sul davanti con zip, una tasca interna. Tira zip in plastica con fibra riflettente. Etichetta taglia tessuta al collo e etichetta con logo, composizione, istruzioni di lavaggio sul fianco strappabile.

94% poliestere riciclato, 6% elasthan

XS-3XL

270 g/m<sup>2</sup>

1

10

RECYCLED

NEW PRODUCT



BK  
black



NY  
navy

Prezzo: **49.88 €** / Taglie grandi, Prezzi differenti

Breathable

Tear Away

2 Layers

NEW SIZE!

**BS**  
BLACK SPIDER

## Visitor

BS550



Giacca in softshell a 2 strati, micropile, 2 tasche laterali con cerniera. Etichetta strappabile.

96% poliestere, 4% elasthan

XS-3XL

275 g/m<sup>2</sup>

1 10



BK  
black



DG  
dark grey



MI  
military



NY  
navy



OR  
orange



OW  
off white



RB  
royal blue



RD  
red

Prezzo: **45.48 €** / Taglie grandi, Prezzi differenti





Windproof

Tear Away

3 Layers

## Rainy

BS555



Softshell 3 strati con cappuccio in tessuto morbido ed ecosostenibile, esterno antivento e anti pioggia, (impermeabilità 5000 w/p, traspirabilità 500 mvp). Polsini elasticizzati. Tre tasche sul davanti con zip, una tasca interna. Tira zip in plastica con fibra riflettente. Etichetta taglia tessuta al collo e etichetta con logo, composizione, istruzioni di lavaggio sul fianco strappabile.

94% poliestere riciclato, 6% elastan

XS-3XL

270 g/m<sup>2</sup>

1

10



RECYCLED

NEW PRODUCT



BK  
black



NY  
navy

Prezzo: **62.38 €** / Taglie grandi, Prezzi differenti

Windproof

Tear Away

3 Layers

**BS**  
 BLACK SPIDER

## Guardian

BS553



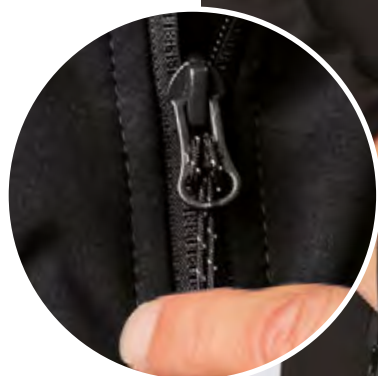
Parka in Softshell 3 strati con cappuccio, tessuto morbido ed ecosostenibile, esterno antivento e antipioviggia, (impermeabilità 5000 w/p, traspirabilità 500 mvp). Interno imbottito. Polsini elasticizzati. Tre tasche sul davanti con zip, una tasca interna. Apertura con zip bidirezionale, tira zip in plastica con fibra riflettente. Zip per personalizzazione a fondo capo. Etichetta taglia tessuta al collo e etichetta con logo, composizione, istruzioni di lavaggio sul fianco strappabile.

Tessuto esterno: 94% poliestere riciclato, 6% elastan  
 Imbottitura: 100% poliestere (riciclato).  
 Fodera: 100% nylon 380T

XS-3XL

270 g/m<sup>2</sup>

1 10


 BK  
 black

 NY  
 navy

Prezzo: **98.75 €** / Taglie grandi, Prezzi differenti

RECYCLED

NEW PRODUCT





Tear Away

3 Layers

Water  
Resistance

Windproof

Breathable

## Storm

BS552 W

Giacca in softshell a 3 strati, cappuccio con fermi in plastica, occhielli e cordino neri. Due tasche laterali con zip, una taschino sul petto con zip, tirazip in plastica, zip interna lato cuore per la personalizzazione, polsini regolabili con velcro, interno in micropile. Bordo inferiore con cordino regolabile con fermi. Impermeabilità 8000 mm, traspirabilità 1000 gr/m<sup>2</sup>. Etichetta strappabile.

94% poliestere, 6% elasthan

S-3XL

340 g/m<sup>2</sup>

1

10

Prezzo: **69.33 €** / Taglie grandi, Prezzi differenti

Tear Away

3 Layers

Water  
Resistance

Windproof

Breathable

## Storm Women

BSW552 M

Giacca da donna in softshell a 3 strati, cappuccio con fermi in plastica, occhielli e cordino neri. Due tasche laterali con zip, una taschino sul petto con zip, tirazip in plastica, zip interna lato cuore per la personalizzazione, polsini regolabili con velcro, interno in micropile. Bordo inferiore con cordino regolabile con fermi. Impermeabilità 8000 mm, traspirabilità 1000 gr/m<sup>2</sup>. Etichetta strappabile.

94% poliestere, 6% elasthan

S-XXL

340 g/m<sup>2</sup>

1

10

Prezzo: **69.33 €**

BK  
blackDG  
dark greyMI  
militaryNY  
navyOR  
orangeOW  
off whiteRB  
royal blueRD  
red



RECYCLED

NEW PRODUCTS

Tear Away

HiViz

3 Layers

Windproof

## Storm padded

BS557 W

Softshell 3 strati da lavoro con cappuccio, realizzato in tessuto ecosostenibile. Lo strato esterno è antivento e antipioggia, garantendo un'impermeabilità di 8000 w/p e una traspirabilità di 1000 mvp, ideale per affrontare condizioni climatiche avverse. Interno imbottito, polsini regolabili con strappo. Cappuccio e vita regolabili con coulisse. Due tasche frontali con zip e fibra riflettente e tasca sul petto con zip, una tasca interna con zip. Colore della zip a contrasto. Zip per personalizzazione a fondo capo. Etichetta taglia tessuta al collo e etichetta con logo, composizione, istruzioni di lavaggio sul fianco strappabile.

Tessuto esterno: 94% poliestere riciclato, 6% elasthan

Strato interno: 100% poliestere (riciclato)

Imbottitura: 100% poliestere 210T

S-5XL

270 g/m<sup>2</sup>

1

10

Prezzo: **97.38 €** / Taglie grandi, Prezzi differenti

Tear Away

HiViz

3 Layers

Windproof

## Storm padded women

BSW557 M

Softshell 3 strati da lavoro con cappuccio, tessuto ecocompatibile, esterno antivento e antipioggia. (impermeabilità 8000 w/p, traspirabilità 1000 mvp). Interno imbottito, polsini regolabili con strappo. Leggermente sfiancato. Cappuccio e vita regolabili con coulisse. Due tasche frontali con zip e fibra riflettente e tasca sul petto con zip, una tasca interna con zip. Colore della zip a contrasto. Zip per personalizzazione a fondo capo. Etichetta taglia tessuta al collo e etichetta con logo, composizione, istruzioni di lavaggio sul fianco strappabile.

Tessuto esterno: 94% poliestere riciclato, 6% elasthan

Strato interno: 100% poliestere (riciclato)

Imbottitura: 100% poliestere 210T

S-XXL

270 g/m<sup>2</sup>

1

10

Prezzo: **97.38 €**



BK  
black



DG  
dark grey



MI  
military



NY  
navy



RB  
royal blue



RD  
red





Tear Away

2 Layers

Breathable

## Traveller

BS551



Gilet in softshell a 2 strati con interno in morbido micropile, progettato per comfort e praticità. Dotato di due tasche laterali con cerniera e una tasca sul petto con zip per un facile accesso. Completo di un'etichetta strappabile, perfetta per una personalizzazione.

96% poliestere, 4% elasthan

XS-3XL

275 g/m<sup>2</sup>

1

10



BK  
black



DG  
dark grey



MI  
military



NY  
navy



OR  
orange



OW  
off white



RB  
royal blue



RD  
red

Prezzo: **40.28 €** / Taglie grandi, Prezzi differenti

Tear Away

3 Layers

Windproof

BS<sup>®</sup>  
BLACK SPIDER

## Rainy S/L

BS556



Softshell smanicato a 3 strati con cappuccio, realizzato in tessuto morbido ed ecosostenibile. Lo strato esterno è antivento e impermeabile (5000 w/p, 500 mvp), garantendo protezione e comfort in ogni condizione. Dispone di tre tasche frontali con zip e una tasca interna. I tira-zip in plastica sono arricchiti con fibra riflettente per una maggiore visibilità. Completo di etichetta tessuta al collo per la taglia e una etichetta strappabile sul fianco con logo, composizione e istruzioni di lavaggio.

94% poliestere riciclato, 6% elasthan

XS-3XL

270 g/m<sup>2</sup>

1 10



BK  
black



NY  
navy

Prezzo: **59.88 €** / Taglie grandi, Prezzi differenti

RECYCLED

NEW PRODUCT



Tear Away

## Sierra

BS580



Piumino a trapunte orizzontali, 100% nylon 380T- imbottitura 100% poliestere, full zip centrale, tasche laterali, fit regolare, super leggero e pratico da riporre nell'apposita custodia. Etichetta strappabile.

100% nylon

XS-XXL

115 g/m<sup>2</sup>

1

10



BK  
black



NY  
navy

Prezzo: **49.88 €**



Tear Away

## Nevada

BS581



Piumino smanicato a trapunte orizzontali, 100% nylon 380T- imbottitura 100% poliestere, full zip centrale, tasche laterali, fit regolare, super leggero e pratico da riporre nell'apposita custodia. Etichetta strappabile.

100% nylon

XS-XXL

115 g/m<sup>2</sup>

1

10

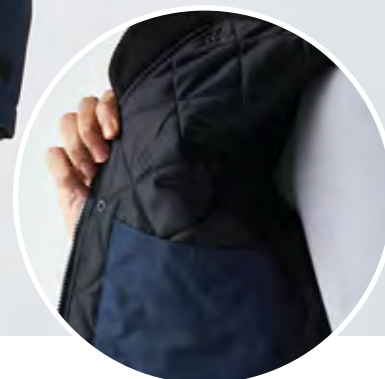


BK  
black



NY  
navy

Prezzo: **42.38 €**



Windproof

Tear Away

## Logan

BS582



Parka full zip con doppio cursore e patta di chiusura con Velcro® e bottoni a pressione. Cappuccio a scomparsa nel collo regolabile con coulisse. Interno del collo foderato in pile. Antivento. Due tasche esterne con zip e patta, una tasca interna. Polsini regolabili mediante chiusura in velcro. Zip interna per facilitare la personalizzazione sulla schiena. Etichetta strappabile.

100% poliestere

3XS-4XL

280 g/m<sup>2</sup>

1

10



BK  
black



NY  
navy

Prezzo: **59.73 €** / Taglie grandi, Prezzi differenti





Tear Away

HiViz

## Blink

BS700



Gilet alta visibilità. Cuciture di 50mm sulle fasce riflettenti. Chiusura frontale in Velcro. Da indossare attillato per la massima efficienza. Adatto alla stampa su unico strato per transfert, stampa diretta o ricamo. EN ISO 20471:2013, class 2, conforme a direttiva 89/686/EEC. Etichetta strappabile.

100% poliestere

S/M-2X/3X

120 g/m<sup>2</sup>

10

50



ORFL  
orange fluo



YEFL  
yellow fluo

Prezzo: **5.00 €**



Tear Away

## Reporter

BS510



Gilet con collo a V dal design funzionale e pratico, dotato di 9 tasche anteriori, inclusa una tasca apposita per il cellulare, 2 tasche posteriori, ideale per tenere tutto a portata di mano. La fodera interna è realizzata in rete di nylon, garantendo leggerezza e traspirabilità. Completa il capo un'etichetta strappabile, perfetta per una facile personalizzazione o per un utilizzo professionale.

65% poliestere, 35% cotone

S-3XL

210 g/m<sup>2</sup>

1

25



BE  
beige



BK  
black



DG  
dark grey



MI  
military



NY  
navy

Prezzo: **29.63 €** / Taglie grandi, Prezzi differenti



NEW PRODUCT

Tear Away

HIViz

## Steel

BS511



Gilet multitasche unisex collo a V, chiusura con zip a vista, 10 tasche anteriori incluso taschino per cellulare e porta badge, 2 tasche posteriori. Piping riflettenti sulle spalle. Fodera interna in rete di nylon. Ideale per il lavoro. Etichetta taglia tessuta al collo e etichetta con logo, composizione, istruzioni di lavaggio sul fianco strappabile.

80% poliestere, 20% cotone

XXS-5XL

190 g/m<sup>2</sup>

1

25



BK  
black



DG  
dark grey



NY  
navy



RB  
royal blue

Prezzo: **29.88 €** / Taglie grandi, Prezzi differenti

**KIDS**

**Wind Kids**  
pag. 165

Windproof

Water  
Resistance

## Wind

SP500 



Giacca antivento unisex con cappuccio a scomparsa richiudibile nella tasca. Due tasche esterne con chiusura a zip, zip intera tono su tono, polsini con elastici, cordoncino in vita, fori di areazione.

100% nylon

S-XXL

75 g/m<sup>2</sup>

5 

50 



BK  
black



NY  
navy



RB  
royal blue



RD  
red



VP  
lime



WH  
white

Prezzo: **19.73 €**

HiViz

Windproof

Tear Away

## Runner

SP502



Giacca smanicata antivento, unisex, rete nella schiena. Inserti catarifrangenti sia davanti che dietro. Zip intera tono su tono, taschina interna lato sinistro, cordoncino in vita con stopper. Etichetta strappabile.

100% poliestere

S-XXL

60 g/m<sup>2</sup>

5 

50 



BK  
black



GRFL  
fluo green



NY  
navy



ORFL  
fluo orange



RB  
royal blue

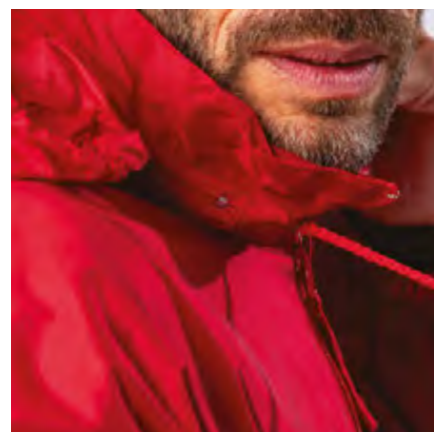
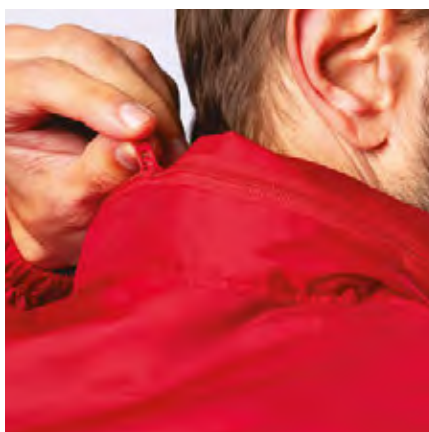
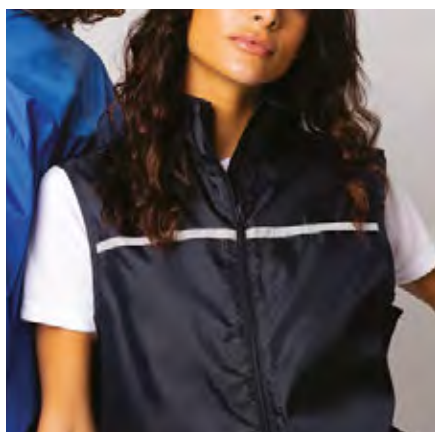


RD  
red



YEFL  
fluo yellow

Prezzo: **15.23 €**



# BAMBINO

**EVOLUTION KIDS BSK010 142**

**MOON KIDS BSK050 144**

**SLUB KIDS SLUBK01 145**

**SLUB GIRLS SLUBK02 145**

**RUN KIDS SPK100 146**

**CONTEST KIDS SPK110 148**

**COTTON TOUCH KIDS BSK030 149**

**EVOLUTION KIDS LS BSK100 149**

**EVOLUTION POLO KIDS LS BSK210 150**

**EVOLUTION POLO KIDS BSK201 151**

**PRINCE KIDS BSK300 152**

**HARLEM KIDS BSK334 153**

**BERRY KIDS BSK304 154**

**VEGA KIDS BSK333 155**

**OUTSIDER KIDS BSK332 156**

**MEME MIK850 157**

**ASTRA KIDS BSK400 158**

**ORION KIDS BSK401 159**

**EMOJI MIK950 160**

**PANAREA KIDS MI902 161**

**DRIBBLING KIDS SP401 162**

**JUMP KIDS SPK402 163**

**GIRL'S LEGGING BSK460 164**

**GIRL'S 3/4 LEGGING BSK461 164**

**WIND KIDS SP501 165**

**BEAT KIDS BSK600 166**

**LUXURY APRON KIDS MIK050 168**

**BABY BIB DOUBLE LAYER CF901 169**

**BABY BIB SINGLE LAYER CF900 169**

**BABY T-SHIRT CF100 170**

**BABY LEGGINGS CF400 170**

**BABY BODY SHORT SLEEVES CF800 171**

**SCHOOLWEAR**

**POLO:**  
**EVOLUTION POLO KIDS BSK201**  
Color: Mineral Blue | Pagina 151

**T-SHIRT:**  
**MOON KIDS BSK050**  
Color: Mustard | Pagina 144

**PANTALONI:**  
**ORION KIDS BSK401**  
Color: Grey Heather | Pagina 159

**FELPE:**  
**VEGA KIDS BSK333**  
Pagina 152



**MAN**

**Evolution T**  
p. 30

**WOMAN**

**Evolution Woman**  
p. 32





100% Cotton

# Evolution Kids

BSK010 M W



T-shirt girocollo manica corta set-in, struttura con cuciture laterali, doppie cuciture al collo. Taglia 0/0 con 2 bottoni a pressione sulla spalla. Composizione Grey Heather: 85% cot. 15% vis.

100% cotone

0/0-13/14

150 g/m<sup>2</sup>

5 100



BK  
black



BU  
burgundy



DE  
denim



DG  
dark grey



FG  
forest green



FU  
fuchsia



GO  
gold



GY  
grey heather



KG  
kelly green



LI  
lime



MB  
mineral blue



NY  
navy



OL  
olive



OR  
orange



OW  
off white



PU  
purple



RB  
royal blue



RD  
red



RO  
rose



SA  
sage



**NEW**  
SB  
sea breeze



SK  
sky



**NEW**  
SR  
sprint rose



TU  
turquoise



WH  
white



ZI  
zinc

Prezzo: Bianco 4.90 € | Colorato 6.03 €

MAN

Moon  
p. 22

WOMAN

Moon Woman  
p. 24

100% Cotton

Tear Away

## Moon Kids

BSK050 M W



T-shirt bambino manica corta realizzata in cotone ecosostenibile, girocollo con nastro di rinforzo e morbida bordatura, struttura con cuciture laterali, vestibilità moderna, tessuto morbido trattato ad enzimi. Etichetta taglia tessuta al collo ed etichetta laterale strappabile con logo, composizione e istruzioni di lavaggio. Composizione Grey Heather: 90% cotone organico in conversion, 10% viscosa.

100% cotone organico in-conversion

3/4-13/14

145 g/m<sup>2</sup>

10  50 

Prezzo: Bianco **4.98 €** | Colorato **5.48 €**



BK  
black



FU  
fuchsia



GO  
gold



GY  
grey heather



KG  
kelly green



LI  
lime



MB  
mineral blue



MU  
mustard



NY  
navy



OR  
orange



OW  
off white



RB  
royal blue



RD  
red



TU  
turquoise



WH  
white

ORGANIC IN  
CONVERSION

100% Cotton

Tear Away

## Slub Kids

SLUBK01 M W



T-shirt maniche corte set-in, risolto nelle maniche, struttura con cuciture laterali, tessuto slub, single jersey. Etichetta strappabile.

100% cotone

1-2-12-14

150 g/m<sup>2</sup>

10 100

Prezzo: **11.18 €**

100% Cotton

Tear Away

## Slub Girls

SLUBK02 M W



T-shirt maniche corte set-in, manica raccolta sulla spalla, tessuto slub, single jersey, struttura con cuciture laterali. Etichetta strappabile.

100% cotone

1-2-12-14

150 g/m<sup>2</sup>

10 100

Prezzo: **11.18 €**



WH  
white

**BS**<sup>®</sup>  
BLACK SPIDER

**WOMAN**

**Slub Woman**  
p. 35

**MAN**

**Slub Man**  
p. 35



**MAN**

**Run T**  
p. 40

**WOMAN**

**Run T Woman**  
p. 40



Tear Away

Breathable

# Run Kids

SPK100 M W



T-shirt maniche corte raglan, cuciture flatlock, tessuto traspirante, struttura con cuciture laterali. Etichetta removibile.

100% poliestere microforato

6-12

140 g/m<sup>2</sup>

10

50



AN  
anthracite



BK  
black



BU  
burgundy



COFL  
fluo coral



FU  
fuchsia



GRFL  
fluo green



KG  
kelly green



MT  
mint



NY  
navy



OB  
ocean blue



OL  
olive



ORFL  
fluo orange



PIFL  
pink fluo



PU  
purple



RB  
royal blue



RD  
red



SK  
sky



SR  
sprint rose



TB  
turquoise blue



VP  
lime



WH  
white



YE  
yellow



YEFL  
fluo yellow

Prezzo: 7.00 €



MAN

Contest  
p. 39

Breathable

Tear Away

Fast Drying

## Contest Kids

SPK110 **M**



T-shirt tecnica da bambino a girocollo, maniche set-in. Tessuto traspirante, facile da lavare ed asciugare. Etichetta strappabile.

100% poliestere

6-12

135 g/m<sup>2</sup>

10

100



BK  
black



GRFL  
fluo green



NY  
navy



ORFL  
fluo orange



PIFL  
pink fluo



RB  
royal blue



RD  
red



TB  
turquoise  
blue



WH  
white



YEFL  
fluo yellow

Prezzo: **4.95 €**

MAN

Cotton Touch  
p. 36

WOMAN

Cotton Touch  
Woman  
p. 36



MAN

Evolution T LS  
p. 51



Tear Away

## Cotton Touch Kids

BSK030

M W



T-shirt a maniche corte, struttura con cuciture laterali, costina in elastan a 2 strati, nastro di rinforzo alle spalle. Etichetta strappabile.

100% poliestere

1/2-11/12

145 g/m<sup>2</sup>

10 100



GRFL  
green fluo



ORFL  
orange fluo



WH  
white



YEFL  
yellow fluo

Prezzo: Bianco 5.43 € | Fluo 6.43 €

100% Cotton

Tear Away

## Evolution Kids LS

BSK100

M



T-shirt a manica lunga con polsini, struttura con cuciture laterali costina 1x1 al collo e nei polsini in elastane, nastro di rinforzo da spalla a spalla. Etichetta strappabile.

100% cotone single jersey

3/4-13/14

160 g/m<sup>2</sup>

10 50



BK  
black



GO  
gold



KG  
kelly green



NY  
navy



OR  
orange



RB  
royal blue



RD  
red



WH  
white

Prezzo: Bianco 8.35 € | Colorato 9.20 €



MAN

Evolution Polo LS  
p. 62

100% Cotton

## Evolution Polo Kids LS



BSK210 **M** **W**

Polo maniche lunghe con polsini, 2 bottoni, collo e polsini in costina 1x1 in elastane. Cuciture coperte rinforzate nel colletto. Struttura con cuciture e spacchetti laterali.

100% cotone piquè

3/4-13/14

175 g/m<sup>2</sup>

5

50



BK  
black



NY  
navy



RB  
royal blue



RD  
red



WH  
white

Prezzo: Bianco **13.48 €** | Colorato **14.10 €**



100% Cotton

Tear Away

**BS**<sup>®</sup>  
BLACK SPIDER

# Evolution Polo Kids



BSK201 **M** **W**

Polo a maniche corte da bambino, set-in con costine, 2 bottoni tono su tono, nastro di rinforzo al collo, struttura con cuciture e spacchetti laterali. Composizione Grey Heather: 85% cot. 15% vis.

100% cotone piqué

3-4-13-14

180 g/m<sup>2</sup>

10 50

**MAN**

**Evolution Polo**  
p. 56

**WOMAN**

**Evolution Polo  
Woman**  
p. 56



BK  
black



GO  
gold



GY  
grey heather



MB  
mineral blue



NY  
navy



OR  
orange



RB  
royal blue



RD  
red



WH  
white

Prezzo: Bianco 11.28 € | Colorato 12.30 €





MAN

Prince  
p. 83

Tear Away

French Terry

## Prince Kids

BSK300 M



Felpa in french terry per bambino con zip intera, maniche set-in e collo alto. Dotata di tasche a filetto, polsini e orlo inferiore in costina elasticizzata per una vestibilità confortevole. La struttura con cuciture laterali garantisce una linea curata e resistente. Realizzata con parte esterna in 100% cotone e interno in 50% cotone e 50% poliestere, è arricchita dal trattamento peach finish, che dona al tessuto una morbidezza eccezionale al tatto. Completa di etichetta strappabile per una facile personalizzazione.

80% cotone, 20% poliestere

1-2-15-16

300 g/m<sup>2</sup>

5

25



BK  
black



GY  
grey heather



NY  
navy



RB  
royal blue



RD  
red

Prezzo: **24.35 €**

Tear Away

NEW SIZE!

**BS**<sup>®</sup>  
BLACK SPIDER

## Harlem Kids



BSK334 **M**

Felpa da bambino con maniche set-in, felpata internamente, zip intera, tasche a filetto, orlo inferiore e polsini con costina, struttura con cuciture laterali. Etichetta strappabile. Interno in poliestere ed esterno 100% cotone.

70% cotone, 30% poliestere

1-2-13-14

280 g/m<sup>2</sup>

5 25

**MAN**

**Harlem**  
p. 82



BK  
black



GY  
grey heather



NY  
navy



RB  
royal blue



RD  
red



WH  
white

Prezzo: **24.35 €**



MAN

**Berry**  
p. 75

Tear Away

French Terry

## Berry Kids

BSK304 **M**



Felpa french terry da bambino con cappuccio e zip, maniche set-in, tasca a marsupio. Orlo inferiore e polsini in costina elasticizzata, struttura con cuciture laterali. Etichetta strappabile. Parte esterna: 100% cotone, parte interna: 50% cotone, 50% poliestere. Il trattamento peach finish rende il tessuto ancora più morbido al tatto.

80% cotone, 20% poliestere

1-2-15-16

300 g/m<sup>2</sup>

5

25



BK  
black



GY  
grey heather



NY  
navy



RB  
royal blue



RD  
red

Prezzo: **25.20 €**

Tear Away

## Vega Kids

BSK333 M



Felpa da bambino, con cappuccio a doppio strato, felpata internamente, maniche set-in, con cerniera tono su tono coperta, occhielli in metallo, cordini con punta in metallo, tasca a marsupio, orlo inferiore e polsini in costina, struttura con cuciture laterali. Etichetta strappabile. Tessuto interno in poliestere ed esterno 100% cotone.

70% cotone, 30% poliestere

5-6-13-14

280 g/m<sup>2</sup>

5 25

MAN

Vega  
p. 74



BK  
black



GY  
grey heather



NY  
navy



RB  
royal blue



RD  
red



WH  
white

Prezzo: 25.20 €

BS<sup>®</sup>  
BLACK SPIDER





MAN

Outsider  
p. 68

Tear Away

## Outsider Kids

BSK332 M



Tessuto interno in poliestere ed esterno 100% cotone. Felpa da bambino con maniche set-in, unisex, felpata internamente, cappuccio a doppio strato, grande tasca a marsupio, struttura con cuciture laterali, fascia in vita e polsini in costina. Etichetta strappabile.

70% cotone, 30% poliestere

3-4-13-14

280 g/m<sup>2</sup>

5

25



BK  
black



GY  
grey heather



NY  
navy



RB  
royal blue



RD  
red



RO  
rose



SB  
sea breeze



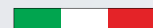
WH  
white

Prezzo: **23.83 €**

French Terry

Made in Italy

COLORE



ITALIANO

## Meme

MIK850



Felpa con zip intera e maniche lunghe set-in, caratterizzata da un design pratico e moderno. Dotata di un'ampia tasca a marsupio per maggiore funzionalità e comodità. Realizzata senza interno felpato, ideale per un utilizzo leggero e versatile in tutte le stagioni.

70% cotone, 30% poliestere

1-2-15-16

270 g/m<sup>2</sup>

5  20 



GY  
grey



NY  
navy

Prezzo: **25.60 €**



Tear Away

NEW SIZE!

## Astra Kids

BSK400 **M**



Pantaloni da bambino con interno felpato per un comfort ottimale, dotati di tasche a filetto dello stesso tessuto e tasca posteriore con toppa. Presentano un cordoncino tono su tono con estremità in plastica. Etichetta strappabile. Interno in cotone e poliestere ed esterno 100% cotone.

70% cotone pettinato, 30% poliestere

1-2-13-14

280 g/m<sup>2</sup>

5

25

**MAN**

**Astra**  
p. 92



BK  
black



GY  
grey heather



NY  
navy



RB  
royal blue



RD  
red

Prezzo: **22.10 €**



Tear Away

French Terry

**BS**  
BLACK SPIDER

## Orion Kids

BSK401 **M** **W**



Pantaloni in felpa french terry, tasche laterali, fondo gamba in costina elasticizzata, cordini tondi tono su tono con punta in metallo, occhielli in metallo. Etichetta strappabile. Parte esterna: 100% cotone, parte interna: 50% cotone, 50% poliestere. Il trattamento peach finish rende il tessuto ancora più morbido al tatto.

80% cotone, 20% poliestere

1-2-15-16

300 g/m<sup>2</sup>

5 25



BK  
black



GY  
grey heather



NY  
navy



RB  
royal blue



RD  
red

Prezzo: **22.10 €**



**MAN**

**Orion Man**  
p. 94

**WOMAN**

**Orion Woman**  
p. 94

COLORE  
  
ITALIANO



Made in Italy

French Terry

## Emoji

MIK950



Pantaloni lunghi non felpati, dotati di due tasche laterali e una comoda fascia elastica in vita e alle caviglie.

70% cotone, 30% poliestere

1-2-15-16

270 g/m<sup>2</sup>

5 

20 



GY  
grey



NY  
navy

Prezzo: **22.48 €**

Made in Italy

French Terry

## Panarea Kids

MI902 M W



Pantaloni bambino con polsini alle caviglie, non felpati internamente. Tasche laterali, elastico in vita con cordoncino tono su tono.

80% cotone, 20% poliestere

S-XXL

280 g/m<sup>2</sup>

1 20

COLORE  
  
ITALIANO



BK  
black



GY  
grey



NY  
navy

Prezzo: 29.45 €

MAN

**Panarea**  
pag. 96

WOMAN

**Panarea Woman**  
pag. 96





MAN

**Dribbling**  
pag. 104

Breathable

Tear Away

## Dribbling Kids

SP401 M



Pantaloncini da bambino con vita elasticizzata e cordoncino tono su tono. Realizzati senza slip interno e rifiniti con cuciture rinforzate per maggiore resistenza. Con etichetta removibile.

100% poliestere

4-12

140 g/m<sup>2</sup>

5

50



BK  
black



KG  
kelly green



NY  
navy



RB  
royal blue



RD  
red



WH  
white

Prezzo: **6.95 €**

Tear Away

**Sprintex**  
SPORTSWEAR

## Jump Kids

SPK402 **M**



Pantaloncino workout da bambino, con profonde tasche laterali in rete che lo rendono adatto a padel e tennis, cordino interno per una migliore regolazione in vita, design moderno. Etichetta strappabile.

94% poliestere, 6% lycra

6-12

130 g/m<sup>2</sup>

1 25



BK  
black



DN  
dark navy



LG  
light grey



WH  
white

Prezzo: **16.68 €**

**MAN**

**Jump**  
pag. 105





WOMAN

Leggins  
p.97

Stretch

Tear Away

## Girl's leggings

BSK460 **W**



Leggings da bambina single jersey, vita elasticizzata, vestibilità slim, cuciture a doppio ago, esterno gamba senza cuciture. Etichetta strappabile.

92% cotone, 8% elastane

3/4-11/12

210 g/m<sup>2</sup>

5

50



BK  
black



NY  
navy

Prezzo: **9.35 €**



WOMAN

3/4 Leggins  
pag. 97

Stretch

Tear Away

## Girl's 3/4 leggings

BSK461 **W**



Leggings al polpaccio da bambina single jersey, vita elasticizzata, vestibilità slim, cuciture a doppio ago, esterno gamba senza cuciture. Etichetta strappabile.

92% cotone, 8% elastane

3/4-11/12

210 g/m<sup>2</sup>

5

50



BK  
black



NY  
navy

Prezzo: **7.83 €**

Windproof

**Sprintex**  
SPORTSWEAR

## Wind Kids

SP501 M



Giacca antivento richiudibile nella tasca, cappuccio a scomparsa, due tasche con cerniera, zip intera tono su tono, polsini elastici, cordoncino regolabile nell'orlo inferiore, fori di areazione.

100% nylon

5-6-15-16

75 g/m<sup>2</sup>

5 50



**MAN**

**Wind**  
pag. 138



BK  
black



NY  
navy



RB  
royal blue



RD  
red



VP  
lime



WH  
white

Prezzo: 19.73 €

MAN

**Beat**  
pag. 186



100% Cotton

# Beat Kids

BSK600 M



Berretto da bambino a 5 pannelli con chiusura in velcro, fascia anti-sudore in poliestere, occhielli cuciti, pannello frontale rigido, visiera precurvata. Colori fluo 100% poliestere.

100% cotone

UNICA

160 g/m<sup>2</sup>

25 200



BG  
bottle green



BK  
black



CR  
classic red



DY  
dusty rose



FU  
fuchsia



GO  
gold



KG  
kelly green



LI  
lime



NY  
navy



OR  
orange



ORFL  
orange fluo



PIFL  
pink fluo



RB  
royal blue



RO  
rose



SK  
sky



NEW

SR  
sprint rose



TU  
turquoise



WH  
white



YEFL  
yellow fluo



Prezzo: 2.63 €

COLORE  
ITALIANO



MAN

Luxury Apron  
pag. 175

Washing 60°

## Luxury Apron Kids

MIK050 M



Grebiule per bambini dotato di una tasca frontale a 2 scomparti. Lunghezza regolabile grazie a una fibbia in metallo robusta.

65% poliestere, 35% cotone

UNICA

240 g/m<sup>2</sup>

10

50



BK  
black



LI  
lime



PI  
pink



WH  
white

Prezzo: 10.58 €



100% Cotton

## Baby bib double layer

CF901



Bavaglio in tessuto a doppio strato e orlo di colore contrastante. Bottone automatico per la chiusura.

100% cotone

UNICA

220 g/m<sup>2</sup>

10 100



WHF  
white/  
fuchsia



WHP  
white/pink



WHR  
white/red



WHS  
white/sky



WHT  
white/  
turquoise



WHV  
white/lime



WHW  
white/white

Prezzo: 5.30 €

100% Cotton

## Baby Bib Single Layer

CF900



Bavaglio con chiusura con velcro, tessuto singolo.

100% cotone

UNICA

220 g/m<sup>2</sup>

10 100



PI  
pink



RD  
red



SK  
sky



WH  
white

Prezzo: 4.00 €



## Baby T-shirt



CF100

T-shirt bebé maniche corte set-in, due bottoni automatici al collo per una migliore vestibilità. Etichetta taglia al collo ed etichetta composizione senza logo al fianco.

100% cotone

0/6-18/24

145 g/m<sup>2</sup>

10 

100 

Prezzo: Bianco **7.40 €** | Colorato **7.90 €**

## Baby leggings



CF400

Leggings per bebé con vita elasticizzata per un comfort ottimale.

95% cotone, 5% elastane

0/6-18/24

145 g/m<sup>2</sup>

10 

100 

Prezzo: Bianco **8.53 €** | Colorato **8.60 €**



FU  
fuchsia



GY  
heather grey



NY  
navy



RD  
red



TU  
turquoise



VP  
lime



WH  
white

Tear Away

100% Cotton



# Baby Body Short Sleeves



CF800

Body maniche corte, orli in costina 1x1, struttura con cuciture laterali. Etichetta taglia al collo, etichetta composizione nel fianco.

100% cotone ring-spun

0-6-18-24

220 g/m<sup>2</sup>

10 100

Prezzo: Bianco **8.90 €** | Colorato **9.43 €** |  
Rigato **12.95 €**



CH  
chocolate



HGR  
heather grey



NY  
navy



PI  
pink



RASP  
raspberry



RD  
red



RY  
royal



SK  
sky



TU  
turquoise



VP  
lime



WH  
white



WH/NY  
white/navy



# GREMBIULI

**CLASSIC APRON MI051 174**

**APRON WITH BIB MI012 174**

**LUXURY APRON MI050 175**

**BASIC APRON MI001 176**

**BASIC APRON WITH POCKET MI002 177**

**BASIC HALF APRON WITH POCKET MI004 178**

**CONTRAST APRON MI025 179**

**FLUO APRON MI028 179**

**BASIC HALF APRON MI003 180**

**TABLIER MI011 180**

**BISTROT MI008 181**

**HALF APRON WITH LARGE POCKET MI027 181**

**NET CAP MI015 182**

**CHEF'S HAT MI017 182**

**BONNET MI018 183**

**CONTRAST CAP MI026 184**

**LUXURY APRON MI050**  
Color: Red | Pagina 175

**BASIC HALF APRON WITH POCKET MI004**  
Color: Brown | Pagina 178



COLORE  
ITALIANO



## Classic Apron

MIO51



Grebiule con pettorina e ampia tasca frontale.

65% poliestere, 35% cotone

UNICA

190 g/m<sup>2</sup>

10 50



BK  
black



BR  
brown



BU  
burgundy



DG  
dark grey



RD  
red



WH  
white

Prezzo: 11.75 €

COLORE  
ITALIANO



## Apron With Bib

MIO12



Grebiule con pettorina con laccio scorrevole, ampia tasca centrale con tre compartimenti separati. Lavabile a 40°C.

80% poliestere, 20% cotone

UNICA

205 g/m<sup>2</sup>

10 50



BK  
black



WH  
white

Prezzo: 17.30 €



Washing 60°

## Luxury Apron

MI050 **K**



Grembiule con pettorina, ampia tasca frontale a 2 scomparti, regolabile con fibbia di metallo.

65% poliestere, 35% cotone

UNICA

240 g/m<sup>2</sup>

10

50

COLORE  
  
ITALIANO

**KIDS**

**Luxury Apron  
Kids**  
p.168



BK  
black



BR  
brown



BU  
burgundy



DG  
dark grey



RD  
red



SD  
sand



WH  
white

Prezzo: 14.33 €



## Basic Apron

MIO01



Grebiule comodo e avvolgente, senza tasca con lunga cintura. Lavabile a 40°C. (Col. WH, NA: 100% cot.)

65% poliestere, 35% cotone

UNICA

195 g/m<sup>2</sup>

10 100



BK  
black



BR  
brown



BU  
burgundy



GY  
grey



NA  
natural



WH  
white

Prezzo: 9.10 €



## Basic Apron with Pocket

MI002



Grembiule con comoda tasca centrale e lunga cintura. Lavabile a 40°C. (Col. WH, NA: 100% cot.)

65% poliestere, 35% cotone

UNICA

195 g/m<sup>2</sup>

10 

100 



BG  
bottle-green



BK  
black



BR  
brown



BU  
burgundy



GY  
grey



NA  
natural



NY  
navy



RB  
royal



RD  
red



WH  
white

Prezzo: 10.27 €



## Basic Half Apron With Pocket

MI004



Grebiule stile bar con comoda tasca centrale e lunga cintura. Lavabile a 40°C.  
(Col. WH, NA: 100% cot.)

65% poliestere, 35% cotone

UNICA

195 g/m<sup>2</sup>

10 

100 



BG  
bottle-green



BK  
black



BR  
brown



BU  
burgundy



GY  
grey



NA  
natural



NY  
navy



RB  
royal



RD  
red



WH  
white

Prezzo: **6.85 €**

COLORE  
ITALIANO



COLORE  
ITALIANO



100% Cotton

## Contrast Apron

MI025



Grembiule corto con pettorina, 2 tasche frontali capienti, laccio al collo e in vita in contrasto. (col. WHWH, GRGR laccio tono su tono)

100% cotone canvas

UNICA

250 g/m<sup>2</sup>

10 50



GRGR  
green/green



GRLI  
green/lime



NAOR  
natural/  
orange



WHRD  
white/red



WHWH  
white/white

Prezzo: 12.53 €

## Fluo Apron

MI028



Grembiule con pettorina, ampia tasca frontale, regolabile con fibbia di metallo.

65% poliestere, 35% cotone

UNICA

240 g/m<sup>2</sup>

10 50



ORFL  
orange fluo



YEFL  
yellow fluo

Prezzo: 15.70 €

COLORE  
ITALIANO



## Basic Half Apron

MIO03



Grebiule stile bar senza tasche e lunga cintura. Lavabile a 40°C. (Col. WH, NA: 100% cot.)

65% poliestere, 35% cotone

UNICA

195 g/m<sup>2</sup>

10 100



BK  
black



BR  
brown



BU  
burgundy



GY  
grey



WH  
white

Prezzo: 5.93 €

COLORE  
ITALIANO



## Tablier

MIO11



Grebiule con tasca laterale e lunga cintura. Prodotto in Italia. Lavabile a 40°C. (Col. WH: 100% cot.)

65% poliestere, 35% cotone

UNICA

195 g/m<sup>2</sup>

25 100



BK  
black



BR  
brown



BU  
burgundy



WH  
white

Prezzo: Colorato 10.30 €

COLORE  
ITALIANO



## Bistrot

MI008



Grembiule stile bar con tasca laterale e lunga cintura.  
Prodotto in Italia. Lavabile a 40°C. (Col WH: 100% cot.)

65% poliestere, 35% cotone

UNICA

195 g/m<sup>2</sup>

10 100



BK  
black



BR  
brown



BU  
burgundy



GY  
grey



WH  
white

Prezzo: 8.95 €

COLORE  
ITALIANO



## Half apron with large pocket

MI027



Grembiule stile bar, ampia tasca per tutta la larghezza  
divisa in 3 compart, lunga cintura. Lavabile a 40°C.

65% poliestere, 35% cotone

UNICA

195 g/m<sup>2</sup>

10 100



BK  
black



BR  
brown



BU  
burgundy



NY  
navy

Prezzo: 10.33 €



## Net Cap

MI015



Cappello con parte superiore in rete.  
Lavabile a 40°C.

80% poliestere, 20% cotone

UNICA

205 g/m<sup>2</sup>

10 

50 



WH  
white

Prezzo: **4.40 €**



## Chef's Hat

MI017



Cappello da Chef elasticizzato sul retro.  
Lavabile a 40°C.

80% poliestere, 20% cotone

UNICA

205 g/m<sup>2</sup>

10 

50 



WH  
white

Prezzo: **15.28 €**



COLORE  
ITALIANO



## Bonnet

MI018



Berretto da alimentarista con visiera, rete sulla parte superiore e piccolo elastico sul retro. Lavabile a 40°C.

80% poliestere, 20% cotone

UNICA

205 g/m<sup>2</sup>

10 50



WH  
white

Prezzo: 7.98 €

COLORE  
ITALIANO



## Contrast Cap

MI026



Berretto da alimentarista realizzato con materiali di alta qualità. Dotato di pratici lacci di colore a contrasto per un tocco di stile professionale (nelle varianti col. WHWH e GRGR con lacci tono su tono).

100% cotone

UNICA

250 g/m<sup>2</sup>

10 50



GRGR  
green/green



GRLI  
green/lime



NABR  
natural/  
brown



WHRD  
white/red



WHWH  
white/white

Prezzo: 4.78 €

# ACCESSORI

**BEAT BS600 186**

**MELODY BS601 188**

**FISHER BS620 189**

**GLAM BS610 190**

**DRUMMER BS611 192**

**CORONADO RNR90 193**

**TUBAC RNR91 193**

**NEBULA BS650 194**

**ASPEN BS651 195**

**UNDERGROUND BS660 196**

**URBAN BS661 198**

**SHAPE BS662 199**

**PREMIUM BAG BS901 200**

**ORGANIC HEAVY BAG BS904 202**

**ORGANIC CANVAS BAG BS906 202**

**REVIVOBAG BS920 203**

**ESMERALDA RNR92 204**

**MIRIM RNR93 204**

**ESSENTIAL BAG BS900 205**

**ORGANIC PREMIUM BAG BS910 205**

**JUTE BS905 206**

**BACKPACK BS951 207**

**COTTON GYMSAC BS902 208**

**CARMEL RNR94 210**

**ESSENTIAL GYMSAC BS903 211**

**GYMSAC BS950 212**

**ORGANIC POUCH L BS911 214**

**REVIVOCASE L BS912 215**

**REVIVOPOUCH L BS913 216**

**ALLUMINIUM BOTTLE BS890 217**

**STEEL BOTTLE BS891 217**



**FISHER BS620**

Color: Military | Pagina 189

**NEW**

**PREMIUM BAG BS901**

Color: Rust | Pagina 200

**NEW COLORS**

**KIDS**

**Beat Kids**  
pag. 166



100% Cotton

# Beat

BS600 K



Cappellino a 5 pannelli con chiusura in velcro, fascia anti-sudore in poliestere, occhielli cuciti, pannello frontale rigido, visiera precurvata, taglia unica. Colori fluo 100% poliestere.

100% cotone

UNICA

160 g/m<sup>2</sup>

25

200



BE  
beige



BG  
bottle green



BK  
black



BU  
burgundy



CR  
classic red



DG  
dark grey



DU  
dusty green



DY  
dusty rose



FU  
fuchsia



GO  
gold



GRFL  
green fluo



IB  
ink blue



KG  
kelly green



LG  
light grey



LI  
lime



MU  
mustard



NY  
navy



OB  
ocean blue



OL  
olive



OR  
orange



ORFL  
orange fluo



PIFL  
pink fluo



RB  
royal blue



RU  
rust



SR  
sprint rose



TU  
turquoise



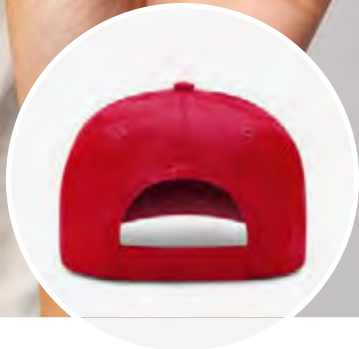
WH  
white



YEFL  
yellow fluo



Prezzo: 2.63 €



NEW PRODUCT

100% Cotton

Tear Away

## Melody

BS601



Cappellino a 6 pannelli dal design classico, perfetto per ogni occasione. Dotato di una chiusura regolabile in velcro, per una vestibilità personalizzata. Fascia anti-sudore in poliestere e occhielli cuciti. Pannello frontale rigido e visiera pre-curvata. Etichetta removibile.

100% cotone

UNICA

170 g/m<sup>2</sup>

25 200



BK  
black



CR  
classic red



KG  
kelly green



NY  
navy



RB  
royal blue



WH  
white

Prezzo: 3.13 €



**NEW PRODUCT**

100% Cotton

Tear Away

## Fisher

BS620



Cappello modello pescatore realizzato in tessuto morbido per un look casual e confortevole. Privo di occhielli per un design essenziale, è dotato di una fascia parasudore in 100% cotone che garantisce freschezza e comfort per tutto il giorno. 8 cuciture a righe sulla falda per un tocco di stile e robustezza. Disponibile in taglia unica. Etichetta removibile.

100% cotone twill

UNICA

180 g/m<sup>2</sup>

25 200



BE  
beige



BG  
bottle green



BK  
black



DG  
dark grey



MI  
military



NY  
navy



WH  
white

Prezzo: **4.38 €**





# Glam

BS610



Cappellino a 5 pannelli con pannello frontale e visiera in poliestere imbottito, pannelli laterali e posteriori in mesh, chiusura con cinturino in pvc, taglia unica.

100% poliestere

UNICA

160 g/m<sup>2</sup>

25

200



BK BK  
black/black



BK WH  
black/white



GF WH  
green fluo/  
white



NY WH  
navy/white



OL BK  
olive/black



OR FL  
orange fluo/  
white



RB WH  
royal blue/  
white



RD WH  
red/white



TU WH  
turquoise/  
white



WH RR  
white/red/  
royal



YF WH  
yellow fluo/  
white

Prezzo: **3.83 €**





## Drummer

BS611



Cappellino a 5 pannelli, mesh posteriore e laterale in poliestere, pannello frontale rinforzato, visiera pre-curvata, chiusura in pvc, ideale per la stampa, 6 cuciture su visiera.

100% cotone

UNICA

160 g/m<sup>2</sup>

25 200



BK  
black



BKGF  
black/green  
fluo



BKLG  
black/light  
grey



BKO  
black/  
orange



BKRD  
black/red



BKT  
black/  
turquoise



CR  
classic red



LG  
light grey



NY  
navy



NYWH  
navy/white



OLBK  
olive/black



RB  
royal blue



RBBK  
royal blue/  
black



WH  
white



WHBK  
white/black

Prezzo: 3.83 €



Tear Away

## Coronado

RNR90



Cappellino a 5 pannelli, mesh posteriore e laterale, pannello frontale stampato all-over, visiera pre-curvata, chiusura in pvc, 6 cuciture su visiera. Etichetta strappabile.

100% poliestere

UNICA

25 200



MABB  
black brown  
marble



MABL  
blue marble



MAWB  
white black  
marble

Prezzo: **8.00 €**

Tear Away

## Tubac

RNR91



Tubulare multifunzione in tessuto elasticizzato. Dimensioni: 50 x 25 cm. Etichetta strappabile.

100% poliestere

UNICA

130 g/m<sup>2</sup>

25 200



MABB  
black brown  
marble



MABL  
blue marble



MAGR  
green  
marble



MAWB  
white black  
marble

Prezzo: **4.10 €**



Tear Away

## Nebula

BS650



Tubulare multifunzione in tessuto seamless elasticizzato. Dimensioni: 50 x 25 cm. Nessuna etichetta, sticker nella polybag.

100% poliestere

UNICA

130 g/m<sup>2</sup>

25

200



BK  
black



CR  
classic red



GRFL  
green fluo



NY  
navy



ORFL  
orange fluo



RB  
royal blue



WH  
white



YEFL  
yellow fluo

Prezzo: 1.38 €



## Aspen

BS651



Scaldacollo in tessuto ultra termico in pile, utilizzabile anche come berretto, dotato di cordoncino elastico con levetta.

100% poliestere

UNICA

230 g/m<sup>2</sup>

25

200



BK  
black



DG  
dark grey



MI  
military



NY  
navy



ORFL  
orange fluo



RB  
royal blue



RD  
red



YEFL  
yellow fluo

Prezzo: Colorato **2.63 €** | Fluo **3.20 €**



# Underground

BS660



Cuffia in maglia a doppio strato con quattro cuciture, taglia unica.

100% acrilico

UNICA

70 g/m<sup>2</sup>

25 200



Prezzo: Colorato 3.38 € | Fluo 3.58 €



NEW PRODUCT

Tear Away

## Urban

BS661



Cuffia in maglia a doppio strato con patch in twill di cotone adatto alla stampa. Taglia unica. Etichetta removibile. Dimensione patch: 10,5 cm x 5,5 cm.

100% acrilico soft-touch

UNICA

75 g/m<sup>2</sup>

25 200



BK  
black



DG  
dark grey



MI  
military



NY  
navy



ORFL  
orange fluo



WH  
white



YEFL  
yellow fluo

Prezzo: 5.88 €





**NEW PRODUCT**

Tear Away

## Shape

BS662



Cuffia in maglia a singolo strato, dal design semplice e versatile, dotata di inserto per personalizzazione (6,5 cm x 3 cm), ideale per loghi o scritte. Taglia unica per un'ottima vestibilità. Etichetta removibile per un look pulito e personalizzabile.

100% poliestere

UNICA

42 g/m<sup>2</sup>

25 200



BK  
black



CR  
classic red



DG  
dark grey



NY  
navy



RB  
royal blue

Prezzo: **3.23 €**



Tear Away

100% Cotton

# Premium Bag

BS901



Shopper con manico lungo 67 cm. Prodotto stirato per una migliore stampabilità. Etichetta removibile. Dimensione: 38X42 cm. Area stampabile: 28X34 cm.

100% cotone

UNICA

140 g/m<sup>2</sup>

25

250



BG  
bottle green



BK  
black



BU  
burgundy



DP  
dusty pink



DU  
dusty green



EG  
earthy green



FM  
fresh mint



FU  
fuchsia



GO  
gold



GP  
graphite  
grey



IB  
ink blue



KG  
kelly green



LA  
lavander



LG  
light grey



LI  
lime



MB  
mineral blue



MI  
military



MU  
mustard



NA  
natural



NY  
navy



OB  
ocean blue



OL  
olive



OR  
orange



RB  
royal blue



RD  
red



RO  
rose



RU  
rust



SA  
sage



SK  
sky



SR  
sprint rose



TU  
turquoise



WH  
white

Prezzo: Bianco e Colorato 2.60 € | Natural 2.00 €



ORGANIC

100% Cotton

Tear Away

## Organic Heavy Bag

BS904



Shopper ecosostenibile con manico lungo 67 cm. Prodotto stirato per una migliore stampabilità. Dimensione: 38 X 42 cm. Area stampabile: 26 X 30 cm. Etichetta strappabile.

100% cotone organico

UNICA

180 g/m<sup>2</sup>

25 

150 



BK  
black



NA  
natural



NY  
navy

Prezzo: Colorato **4.63 €** | Natural **3.30 €**



ORGANIC

100% Cotton

Tear Away

## Organic Canvas Bag

BS906



Shopper ecosostenibile con manico lungo 58 cm. e soffiutto. Prodotto stirato per una migliore stampabilità. Dimensioni: 38 x 42 x 13 cm. Capacità: 21 litri. Area stampabile: massimo 34 x 36 cm. Etichetta strappabile.

100% cotone organico

UNICA

270 g/m<sup>2</sup>

20 

80 



BK  
black



NA  
natural



NY  
navy

Prezzo: Colorato **8.63 €** | Natural **5.95 €**

100% Cotton

Tear Away

**BS**<sup>®</sup>  
BLACK SPIDER

## Revivo Bag

BS920



Shopper ecosostenibile in cotone riciclato, manico lungo 67 cm, prodotto stirato per una migliore stampabilità. Etichetta removibile. Dimensione: 38 x 42 cm. Area stampabile: 26 x 30 cm. Acquistando prodotti in cotone riciclato diamo il nostro contributo alla salvaguardia dell'ambiente. Il suo processo di lavorazione non consente di controllare leggere variazioni di colore e grammature.

100% cotone riciclato

UNICA

140 g/m<sup>2</sup>

25 150



BKM  
black  
melange



FUM  
fuchsia  
melange



GOM  
gold  
melange



KGM  
kelly green  
melange



LIM  
lime  
melange



NAM  
natural  
melange



NYM  
navy  
melange



ORM  
orange  
melange



PIM  
pink  
melange



PUM  
purple  
melange



RBM  
royal blue  
melange



RDM  
red  
melange

Prezzo: 2.20 €

RECYCLED





ORGANIC

100% Cotton

Tear Away

## Esmeralda

RNR92



Shopper eco-friendly in Canvas con manico lungo 58 cm. Prodotto stirato per una migliore stampabilità. Etichetta removibile. Dimensioni: 39 x 42 x 13 cm. Capacità: 21 litri. Area stampabile: massimo 34 x 36 cm.

100% cotone organico

UNICA

270 g/m<sup>2</sup>

20

80



MAWB  
white black  
marble

Prezzo: 11.93 €



ORGANIC

100% Cotton

Tear Away

## Mirim

RNR93



Shopper eco-friendly con manico lungo 67 cm. Prodotto pre-stirato per garantire una migliore stampabilità. Etichetta removibile. Dimensione: 38X42 cm. Area stampabile: 28X34 cm.

100% cotone organico

UNICA

5

20



MAWB  
white black  
marble

Prezzo: 6.73 €

100% Cotton

Tear Away

**BS**  
BLACK SPIDER

## Essential Bag



BS900

Shopper con manico lungo di 67 cm. Prodotto pre-stirato per garantire una migliore stampabilità. Dotata di etichetta removibile. Dimensioni: 38 x 42 cm. Area stampabile: 26 x 30 cm.

100% cotone

UNICA

105 g/m<sup>2</sup>

25 250



BK  
black



NA  
natural



WH  
white

Prezzo: Bianco e Colorato **2.35 €** | Natural **1.78 €**



100% Cotton

Tear Away

**BS**  
BLACK SPIDER

## Organic Premium Bag



BS910

Shopper ecosostenibile con manico lungo 67 cm, prodotto stirato per una migliore stampabilità. Etichetta removibile. Dimensione: 38 x 42 cm. Area stampabile: 26 x 30 cm.

100% cotone organico

UNICA

140 g/m<sup>2</sup>

25 250



BK  
black



NA  
natural



WH  
white

Prezzo: Bianco e Colorato **3.73 €** | Natural **3.13 €**



ORGANIC



Tear Away

# Jute

## BS905



Borsa in juta con manici in cotone. Dimensioni: taglia S: 26x22x14cm , manico 35 cm, capacità 6 litri. Taglia M: 30x30x19cm, manico 40 cm, capacità 14 litri. Taglia L: 33x42x19cm, manico 45 cm, capacità 21 litri. Area stampabile: S=18x14cm, M=23x22, L=34x24cm.

100% Juta laminata



NABK  
natural/  
black



NAFU  
natural/  
fuchsia



NAGO  
natural/  
gold



NALI  
natural/  
lime



NANA  
natural/  
natural



NANY  
natural/  
navy



NAOR  
natural/  
orange



NAPU  
natural/  
purple



NARB  
natural/  
royal  
blue



NARD  
natural/  
red



NATU  
natural/  
turquoise

Prezzi: BS905S 4.10 € | BS905M 4.45 € | BS905L 4.88 €

BS905S	25		100	
BS905M	20		80	
BS905L	10		50	





## Backpack

BS951



Zaino con tasca frontale con cerniera, schienale imbottito e maniglia per presa a mano. Dimensioni: 41x 28 x 18 Capacità 16 litri Area di stampa: 20 x 15 cm

100% poliestere 600D

UNICA

1 25



BK  
black



FU  
fuchsia



LI  
lime



NY  
navy



OR  
orange



RB  
royal blue



RD  
red



TU  
turquoise

Prezzo: **9.73 €**



Tear Away

100% Cotton

# Cotton Gymsac

BS902



Gymsac con lacci a contrasto. Prodotto stirato per una migliore stampabilità. Etichetta removibile. Dimensioni: 40 x 50 cm.

100% cotone

UNICA

140 g/m<sup>2</sup>

25

150



BG  
bottle green



BK  
black



CR  
classic red



FU  
fuchsia



GO  
gold



KG  
kelly green



LA  
lavander



LI  
lime



MB  
mineral blue



NAT  
natural



NY  
navy



OR  
orange



RB  
royal blue



RO  
rose



SA  
sage



SK  
sky



TU  
turquoise



WH  
white

Prezzo: Bianco e Colorato **3.33 €**



R'N'R  
BACK AND FORTH

100% Cotton

Tear Away

## Carmel

RNR94



Gymsac eco-friendly con lacci natural.  
Prodotto stirato per una migliore  
stampabilità. Dimensioni: 36x 46 cm.  
Etichetta strappabile.

100% cotone organico

UNICA

140 g/m<sup>2</sup>

25 

150 

ORGANIC



MAWB  
white black  
marble

Prezzo: 6.50 €

100% Cotton

Tear Away

**BS**  
BLACK SPIDER

# Essential Gymsac

BS903





Gymsac con lacci color natural. Prodotto stirato per una migliore stampabilità. Etichetta removibile. Dimensioni: 37x41cm.

100% cotone

UNICA

100 g/m<sup>2</sup>

25  200 



BK  
black



FU  
fuchsia



GO  
gold



LI  
lime



NA  
natural



NY  
navy



OR  
orange



RB  
royal blue



RD  
red



WH  
white

Prezzo: Natural **2.30 €** | Bianco  
e Colorato **2.63 €**





# Gymsac

BS950



Pratica sacca da ginnastica con lacci resistenti. Compatta e leggera, ideale per trasportare con facilità accessori e oggetti personali. Dimensioni: 34 x 41 cm, perfette per garantire capienza e comodità.

100% poliestere 210D

UNICA

75 g/m<sup>2</sup>

25 200



Prezzo: 2.13 €



ORGANIC

100% Cotton

## Organic Pouch

BS911



Sacchetti con cordino doppio in colore naturale.

### DIMENSIONI

XS: 10x15 cm, cap. 0,25 lt.





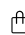

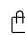

S: 15x20 cm, cap. 1 lt.

M: 25x30 cm, cap. 3 lt.

L: 30x40 cm, cap. 7 lt.

100% cotone organico

140 g/m<sup>2</sup>

BS911XS	50		1000	
BS911S	50		1000	
BS911M	50		500	
BS911L	50		250	



BK  
black



NA  
natural

Prezzi:

BS911XS | Colorato **1.65 €** - Naturale **1.38 €**

BS911S | Colorato **1.98 €** - Naturale **1.55 €**

BS911M | Colorato **2.43 €** - Naturale **2.28 €**

BS911L | Colorato **3.33 €** - Naturale **2.73 €**





100% Cotton

Tear Away

## Revivo Case

BS912



Mini pochette con zip in metallo anticato per un effetto vintage. Etichetta strappabile. Disponibile in 3 dimensioni.

### DIMENSIONI

S: 19x12,5 base 6x13 cm

M: 28,5x18 base 9x19 cm

L: 34x21 base 11x23cm

100% cotone riciclato

400 g/m<sup>2</sup>

BS912S	10	200
BS912M	10	150
BS912L	10	100



BK  
black



NA  
natural

Prezzi:

BS912S | Colorato **3.83 €** - Natural **3.38 €**

BS912M | Colorato **5.15 €** - Natural **4.43 €**

BS912L | Colorato **6.15 €** - Natural **5.20 €**



RECYCLED

100% Cotton

Tear Away

## Revivo Pouch

BS913



Pochette con Zip in metallo anticato per un effetto vintage. Etichetta strappabile. Disponibile in 3 dimensioni.

DIMENSIONI

S: 20x11,5 cm

M: 22x16 cm

L: 28x20 cm

100% cotone riciclato

400 g/m<sup>2</sup>

BS913S	10		300	
BS913M	10		250	
BS913L	10		200	



BK  
black



NA  
natural

Prezzi:

BS913S | Colorato **4.23 €** - Natural **3.78 €**

BS913M | Colorato **4.93 €** - Natural **4.33 €**

BS913L | Colorato **5.98 €** - Natural **5.15 €**



## Aluminium Bottle

BS890



Borraccia con tappo a vite e moschettone in alluminio. Capacità: 500 ml. Non isoterica. Può contenere bevande calde. Non usare con cibi grassi (oli, latticini etc.) o bevande acide (succhi di frutta, bevande energetiche). Non mettere in congelatore o in microonde. Dimensioni: H 21 cm  
Diametro 6,5 cm.

100% alluminio

UNICA

1 30



BK  
black



RB  
royal blue



RD  
red



SI  
silver



WH  
white

Prezzo: **5.05 €**



## Steel Bottle

BS891



Bottiglia pratica e leggera, dotata di tappo a vite per una chiusura sicura. Non isoterica, ideale per l'uso quotidiano o attività sportive. Capacità di 750 ml. Superficie adatta alla personalizzazione con stampa serigrafica a un colore.

100% acciaio inossidabile

UNICA

1 30



SI  
silver



WH  
white

Prezzo: **15.83 €**

# SPUGNA

**CLASSIC TOWEL 100X160** BD TTC10 220

**ECONOMY TOWEL 100X150** BD TTE100 222

**PREMIUM SPORT TOWEL 100X150** BD PS1000 224

**INFLAME TOWEL 100X150** BD IN1000 224

**GIMMY 40X90** BS8000 225

**SUBLIMATIC TOWEL 70X140** BD SB700 226

**GOLF TOWEL 45X45** BD GT45X450 226

**DOUBLEFACE TOWEL** BD DF300 227

**HOTEL TOWEL 50X100** BD HT500 227

**SUN CHAIR TOWEL** BD SC0 228

**VELOUR TOWEL 90X180** BD VT0 228

**CORAL FLEECE BLANKET 130X170** BD CF1300 229

**SHERPA BLANKET 130X170** BD BSF1300 230

**ROOKIE** SP9000 231

**HOTEL TOWEL BDHT**  
Color: White | Pagina 227

**CLASSIC TOWEL BDTC**  
Color: Chocolate | Pagina 220





100% Cotton

# Classic Towel

BDTTC



Telo in spugna riccia, assorbente e morbida. La banda liscia è adatta a stampa e ricamo. Tipi di personalizzazione: stampa e ricamo.

### 4 DIMENSIONI

- 30x50 cm, banda 6 cm
- 50x100 cm, banda 7 cm
- 70x140 cm, banda 8 cm
- 100x160 cm, banda 9 cm

100% cotone

450 g/m<sup>2</sup>

BDTTC3	10	200
BDTTC5	5	50
BDTTC7	5	25
BDTTC10	3	18



### Prezzi:

BDTTC3   <b>4.83 €</b>	BDTTC7   <b>20.00 €</b>
BDTTC5   <b>11.73 €</b>	BDTTC10   <b>32.68 €</b>





100% Cotton

# Economy Towel

BDTTE



Telo in spugna riccia, assorbente. La banda liscia è adatta a stampa e ricamo.

4 DIMENSIONI

- 30x50 cm bordo 5,5 cm
- 50x100 cm bordo 6,5 cm
- 70x140 cm bordo 7,5 cm
- 100x150 cm bordo 8,5 cm

100% cotone

360 g/m<sup>2</sup>

BDTTE30	5	150
BDTTE50	5	60
BDTTE7	5	30
BDTTE10	2	20



001 white



003 sand



023 yellow



082 orange



084 red



162 royal blue



167 navy blue



222 anthracite grey

Prezzi:

BDTTE30| 3.88 €  
BDTTE50| 9.40 €

BDTTE7 | 16.00 €  
BDTTE10| 24.53 €



100% Cotton

## Premium Sport Towel

BDPS



Telo con occhiello laterale con cordoncino tono su tono.  
Tipi di personalizzazione: ricamo.

4 dimensioni: 30x50 cm bordo 4 cm - 50x100 cm bordo 5 cm  
- 70x140 cm bordo 5 cm - 100x150 cm bordo 6 cm.

100% cotone	BDPS30	10	150
	BDPS50	5	40
500 g/m <sup>2</sup>	BDPS70	5	20
	BDPS100	3	15



001  
white



084  
red



160  
aqua



165  
navy



224  
black

Prezzi:

BDPS30 | 5.35 €    BDPS70 | 22.25 €  
BDPS50 | 13.10 €    BDPS100 | 34.05 €

100% Cotton

## InFlame Towel

BDIN



Telo morbido con alto potere assorbente, tessuto resistente  
dal look elegante. Tipi di personalizzazione: ricamo.

4 dimensioni: 30x50 cm bordo 4 cm - 50x100 cm bordo 5 cm  
- 70x140 cm bordo 5,5 - 100x150 cm bordo 6 cm.

100% cotone pettinato	BDIN30	10	120
	BDIN50	5	40
550 g/m <sup>2</sup>	BDIN70	5	20
	BDIN100	2	14



001  
white



167  
navy blue



223  
shale taupe



994  
provence  
blue



995  
antique grey



997  
antique  
sand

Prezzi:

BDIN30 | 5.90 €    BDIN70 | 24.48 €  
BDIN50 | 14.35 €    BDIN100 | 37.50 €



# Gymmy

BS800



Tessuto morbido e liscio. Telo in microfibra altamente assorbente, ideale per sport, tempo libero e viaggi.

90% poliestere, 10% nylon

190 g/m<sup>2</sup>



BK  
black



FU  
fuchsia



GO  
gold



LG  
light grey



LI  
lime



NA  
natural



NY  
navy



OR  
orange



RB  
royal blue



RD  
red



TU  
turquoise



WH  
white

Prezzi:

BS800 | **6.90 €**

BS801 | **15.95 €**

BS802 | **27.25 €**

BS800 10 150

BS801 1 80

BS802 1 60



100% Cotton

## Sublimatic Towel

BDSB



Telo con bordo in poliestere ideale per la stampa. Morbido al tatto e assorbente. Tipi di personalizzazione: stampa a sublimazione.

3 dimensioni: 30x50 cm bordo 7 cm - 50x100 cm bordo 8 cm - 70x140 cm bordo 9 cm.

100% cotone BDSB30 5 150

400 g/m<sup>2</sup> BDSB50 5 50

BDSB70 5 25



001  
white



084  
red



143  
baby blue



165  
navy

Prezzi:

BDSB30 | **4.28 €**

BDSB50 | **10.43 €**

BDSB70 | **17.80 €**

100% Cotton

## Golf Towel

BDGT45X45



Telo da golf elegante e morbido al tatto, dotato di pratico occhiello e gancio in metallo per un facile utilizzo. Personalizzabile con ricamo.

100% cotone

10 100

UNICA

450 g/m<sup>2</sup>



001  
white



023  
yellow



082  
orange



084  
red



143  
baby blue



162  
royal blue



165  
navy



224  
black

Prezzo: **6.73 €**

# Doubleface towel



BDDF

Telo con lato frontale in poliestere adatto alla stampa all over, lato posteriore in cotone per garantire la massima assorbenza.

Disponibile in 4 formati: 30x50 cm, 30x130 cm, 40x90 cm, 50x100 cm, 70x140 cm.

Fronte 100% poliestere, retro 100% cotone

400 g/m<sup>2</sup>



001  
white

				Prezzi:
BDDF30	10		200	4.05 €
BDDF30X13	5		70	10.38 €
BDDF50	5		60	10.13 €
BDDF70	5		30	19.23 €

100% Cotton

# Hotel Towel



BDHT

Asciugamano assorbente, ideale per spa e centri benessere, personalizzabile con ricamo.

Disponibile in 4 misure: 30x50 cm (1 linea), 50x100 cm (2 linee), 70x140 cm (3 linee), 100x150 cm (4 linee). Incluso tappetino bagno 50x70 cm (2 linee) (750 gm<sup>2</sup>).

100% cotone

450 g/m<sup>2</sup>



001  
white

				Prezzi:
BDHT30	10		160	4.53 €
BDHT50	5		50	10.78 €
BDHT50H	5		45	12.55 €
BDHT70	5		25	18.40 €
BDHT100	3		15	28.15 €





100% Cotton

## Sun Chair Towel

BDSC



Telo morbido al tatto, ad asciugatura rapida, 3 comode tasche nella parte superiore. Tipi di personalizzazione: ricamo.

100% cotone terry

UNICA

360 g/m<sup>2</sup>

1 15



001  
white



003  
sand



023  
yellow



082  
orange



084  
red



162  
royal blue



167  
navy blue



222  
anthracite  
grey

Prezzo: 25.78 €

100% Cotton

## Velour Towel

BDVT



Telo morbido al tatto e assorbente. Tipi di personalizzazione: ricamo. Dimensioni: 90x180 cm

100% cotone

UNICA

450 g/m<sup>2</sup>

1 15



001  
white



023  
yellow



082  
orange



084  
red



143  
baby blue



162  
royal blue



165  
navy



224  
black

Prezzo: 38.75 €



## Coral Fleece Blanket

BDCF130



Coperta di pile tinta unita, morbida e calda, personalizzabile con ricamo. Dimensioni: 130x170 cm.

100% poliestere

UNICA

280 g/m<sup>2</sup>

1  20 



001  
white



028  
mango



087  
jester red



167  
navy blue



178  
sage green



220  
rustical grey



221  
light grey



223  
shale taupe

Prezzo: **28.80 €**



## Sherpa Blanket

BDBSF130



Coperta di pile sherpa monocolore, morbida e calda. Personalizzabile con ricamo. Dimensioni: 130x170 cm.

100% poliestere

UNICA

380 g/m<sup>2</sup>

1 

16 



028  
mango



087  
jester red



1001  
white/beige



167  
navy blue



178  
sage green



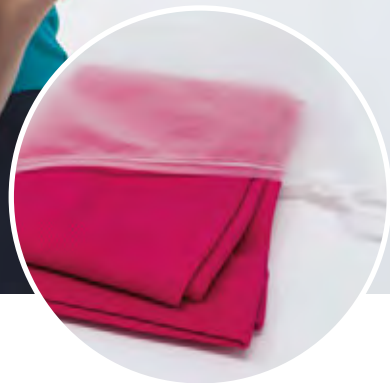
220  
rustical grey



223  
shale taupe

Prezzo: 29.48 €





UPF 40

## Rookie

SP900



Coppia di manicotti adatti allo sport, fattore di protezione solare 40+, inserita in pratica bustina (etichetta applicata sulla busta).

90% poliestere, 10% elastane

UNICA

25  300 



BK  
black



FU  
fuchsia



NY  
navy



RB  
royal blue



WH  
white



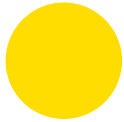
YEFL  
fluo yellow

Prezzo: **3.63 €**

# COLOUR GUIDE

## BLACK SPIDER

---



GO GOLD  
Pantone 114 C



HO HONEY  
Pantone 1235 C



MU MUSTARD  
Pantone 1245 C



OR ORANGE  
Pantone 1585 C



BG BRIGHT ORANGE  
Pantone 021 C



RU RUST  
Pantone 7524 C



DY DUSTY ROSE  
Pantone 5005 C



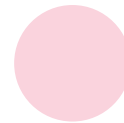
DP DUSTY PINK  
Pantone 7613 C



SR SPRINT ROSE  
Pantone 189 C



FP FLAMINGO PINK  
Pantone 2037 C



RO ROSE  
Pantone 7422 C



OW OFF WHITE  
Pantone 12-0304 TPG



GY GREY HEATHER  
Pantone Cool Gray 7 C



SI SILVER  
Pantone 877 C



MG MISTY GREY  
Pantone 4129 C



DE DENIM  
Pantone 2376 C



GP GRAPHITE GREY  
Pantone 19-4310 TCX



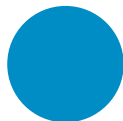
DG DARK GREY  
Pantone 7540 C



MB MINERAL BLUE  
Pantone 2157 C



SB SEA BREEZE  
Pantone 2191 C



TU TURQUOISE  
Pantone 639 C



RB ROYAL BLUE  
Pantone 2145 C



IB INK BLUE  
Pantone 194033 TCX



OB OCEAN BLUE  
Pantone 7474 C



OL OLIVE  
Pantone 7770 C



MI MILITARY  
Pantone 7771 C



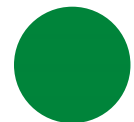
CH CHOCOLATE  
Pantone 7589 C



BG BOTTLE GREEN  
Pantone 3308 C



FG FOREST GREEN  
Pantone 2411 C



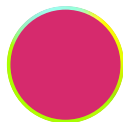
KG KELLY GREEN  
Pantone 7731 C



SAFO SAFETY ORANGE  
Pantone 804 C



COFL CORAL FLUO  
Pantone 805 C



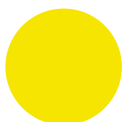
PIFL PINK FLUO  
Pantone 17-2031 TCX



GRFL GREEN FLUO  
Pantone 802 C

## SPRINTEX

---



YE YELLOW  
Pantone 3945 C



OR ORANGE  
Pantone 164 C



RD RED  
Pantone 200 C



BU BURGUNDY  
Pantone 7643 C



FU FUCSIA  
Pantone Rubine Red C



SR SPRINT ROSE  
Pantone 183 C

# 2025



**MS MARSALA RED**  
Pantone 7599 C



**CR CLASSIC RED**  
Pantone 200 C



**RD RED**  
Pantone 186 C



**BU BURGUNDY**  
Pantone 7428 C



**FU FUCHSIA**  
Pantone Rubine Red C



**PI PINK**  
Pantone 69-4 U



**AC ALMOND CREAM**  
Pantone 7528 C



**BE BEIGE**  
Pantone 7529 C



**NA NATURAL**  
Pantone 4248 C



**RG ROSEMARY GREEN**  
Pantone 6200 U



**AB AQUA BLUE**  
Pantone 570 C



**ZI ZINC**  
Pantone 428 CP



**NY NAVY**  
Pantone 532 C



**PU PURPLE**  
Pantone 2685 C



**UV ULTRA VIOLET**  
Pantone 2370 U



**LA LAVANDER**  
Pantone 2099 C



**LH LILAC HAZE**  
Pantone 5295 C



**SK SKY**  
Pantone 644 C



**JG JADE GREEN**  
Pantone 3285 U



**AB AQUA BLUE**  
Pantone 570 C



**FM FRESH MINT**  
Pantone 317 C



**SA SAGE**  
Pantone 5585 C



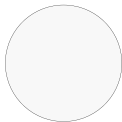
**DU DUSTY GREEN**  
Pantone 5625 U



**EG EARTHY GREEN**  
Pantone 19-0312 TCX



**LI LIME**  
Pantone 368 C



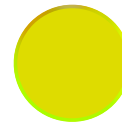
**WH WHITE**  
ND



**BK BLACK**  
Black C



**SAFY SAFETY YELLOW**  
Pantone 13-0630 TN



**YEFL YELLOW FLUO**  
Pantone 809 C



**ORFL ORANGE FLUO**  
Pantone 804 C



**PU PURPLE**  
Pantone 7671 C



**RB ROYAL BLUE**  
Pantone 7686 C



**NY NAVY**  
Pantone 533 C



**DN DARK NAVY**  
Pantone 532 C



**AN ANTHRACITE**  
Pantone 7540 C



**LG LIGHT GREY**  
Pantone 877C

# COLOUR GUIDE 2025



SK SKY  
Pantone 278 C



MT MINT  
Pantone 318 C



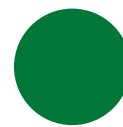
TB TURQUOISE BLUE  
Pantone 7703 C



OB OCEAN BLUE SS  
Pantone 7713 C



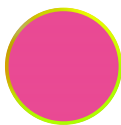
LJ LIGHT JADE  
Pantone 3557 C



KG KELLY GREEN  
Pantone 7732 C



COFL CORAL FLUO  
Pantone 805 C



PIFL PINK FLUO  
Pantone 812 C



GRFL GREEN FLUO  
Pantone 802 C

## ROCK AND ROLL



LI LIME  
Pantone 610 U



LY LIGHT YELLOW  
Pantone 459 C



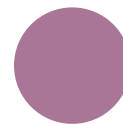
AP APRICOT  
Pantone 158C



LC LIGHT CORAL  
Pantone 16-1546 TCX



PP PEACH PINK  
Pantone 59-12 U



LL LILAC  
Pantone 5145 C



AB ASH BLUE  
Pantone 430 C



GY GREY HEATHER  
Pantone 877 C



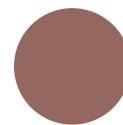
PW PURE WHITE  
Pantone SW 7005



OW OFF WHITE  
Pantone 12-0304 TPG



SA SAND  
Pantone 7535 C



CO COCOA  
Pantone 7615 C



MABL BLUE  
MARBLE



MAGR GREEN  
MARBLE



AB AQUA BLUE  
Pantone 570 C



MAWB WHITE  
BLACK MARBLE



TDPV3 PALETTE  
TIE DYE



TDOV4 BEAM  
TIE DYE

## COLORE ITALIANO



NA NATURAL  
Pantone 4248 C



SA SAND  
Pantone 7530 C



BR BROWN  
Pantone 476 C



BU BURGUNDY  
Pantone 209 C



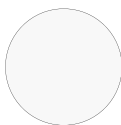
RD RED  
Pantone 200 C



PI PINK  
Pantone 73-13 U



LI LIME  
Pantone 376 C



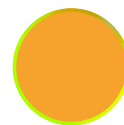
WH WHITE  
ND



BK BLACK  
Black C



YEFL YELLOW FLUO  
Pantone 803 C



ORFL ORANGE FLUO  
Pantone 804 C

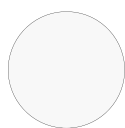
# COLOUR GUIDE 2025



**OL OLIVE**  
Pantone 5753 C



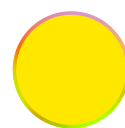
**LI LIME**  
Pantone 2298 C



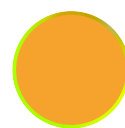
**WH WHITE**  
ND



**BK BLACK**  
Black C



**YEFL YELLOW FLUO**  
Pantone 803 C



**ORFL ORANGE FLUO**  
Pantone 804 C



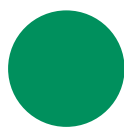
**PU PURPLE**  
Pantone 518 C



**NY NAVY**  
Pantone 296 C



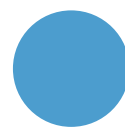
**PE PETROL**  
Pantone 7700 C



**EM EMERALD**  
Pantone 7724 C



**TF TIFFANY**  
Pantone 326 C



**PB POWDER BLUE**  
Pantone 2170 C



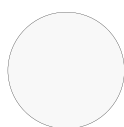
**BR BROWN**  
Pantone 7596 C



**MI MILITARY**  
Pantone 418 C



**SE SAGE**  
Pantone 5635 C



**WH WHITE**  
ND



**BK BLACK**  
Black C



**MABB BLACK  
BROWN MARBLE**



**TDST1 TIE DYE  
STRIPE**



**BESH BLUE  
SHADED**



**BEGR BLUE  
GRADIENT**



**BKGR BLACK  
GRADIENT**



**GY SOLID GREY**  
Pantone 429 C



**GY GREY HEATHER**  
Pantone 877 C



**DG DARK GREY**  
Pantone 425 C



**NY NAVY**  
Pantone 296 C



**RY ROYAL BLUE**  
Pantone 19-4150 TCX



**BG BOTTLE GREEN**  
Pantone 7484 C

# COLOUR GUIDE 2025

## THE COTTON FACTORY

---



PI PINK  
Pantone 706 C



FU FUCSIA  
Pantone 214 C



RASP RASPBERRY  
Pantone 220 C



RD RED  
Pantone 199 C



NY NAVY  
Pantone 2965 C



RY ROYAL BLUE  
Pantone 2145 C

## BEAR DREAM

---



1001 BEIGE  
Pantone 11-0617 TCX



020 LIGHT YELLOW  
Pantone 7402 C



023 BRILLIANT  
YELLOW  
Pantone 134 C



028 MANGO  
Pantone 143 C



005 LIGHT BROWN  
Pantone 726 C



082 SUNNY ORANGE  
Pantone 151 C



124 PURPLE  
Pantone 262 C



996 LAVANDA  
Pantone 5135 C



050 BABY ROSE  
Pantone 2365 C



002 IVORY  
Pantone 7527 U



221 LIGHT GREY  
Pantone 2330 C



003 SAND  
Pantone 406 C



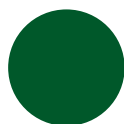
222 ANTHRACITE  
GREY  
Pantone 7540 C



177 LAGOON GREEN  
Pantone 322 C



173 RUSTICAL GREEN  
Pantone 625 C



204 BOTTLE  
GREEN  
Pantone 357 C



174 GREEN  
Pantone 362 C



178 SAGE GREEN  
Pantone 7494 C



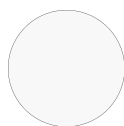
BK BLACK  
Black C



165 MARINE BLUE  
Pantone 281 C



167 NAVY BLUE  
Pantone 296 C



001 WHITE  
ND

# COLOUR GUIDE 2025

---



**TU TURQUOISE**  
Pantone 2183 C



**SK SKY**  
Pantone 644 C



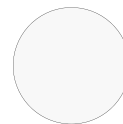
**GY HEATHER GREY**  
Pantone 423 C



**VP LIME**  
Pantone 3561 C



**CH CHOCOLATE**  
Pantone 7589 C



**WH WHITE**  
ND

---



**083 ORANGE**  
Pantone 1505 C



**086 POPPY RED**  
Pantone 178 C



**053 FUCSIA**  
Pantone Rubine Red C



**084 PAPRIKA RED**  
Pantone 186 C



**087 JESTER RED**  
Pantone 19-1862 TCX



**105 BORDEAUX**  
Pantone 209 C



**997 ANTIQUE SAND**  
Pantone 406 C



**220 RUSTICAL GREY**  
Pantone 4268 C



**004 DARK SAND**  
Pantone 7530 C



**995 ANTIQUE GREY**  
Pantone 409 C



**234 COCOA CHOCOLATE**  
Pantone 439 C



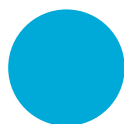
**223 SHALE TAUPE**  
Pantone 19-3903 TCX



**175 LIME**  
Pantone 382 C



**159 BLUE CARACAO**  
Pantone 2225 C



**160 ACQUA**  
Pantone 638 C



**143 BABY BLUE**  
Pantone 284 C



**994 PROVENCE BLUE**  
Pantone 652 C



**162 ROYAL BLUE**  
Pantone 293 C

# ICONOGRAFIA

Made in Italy

## MADE IN ITALY

Prodotto in Italia

NEW SIZE!

## NUOVE TAGLIE

Scala taglie ampliata

Tear Away

## SENZA ETICHETTA

Prodotto senza o con etichetta strappabile

100% Cotton

## 100% COTONE

Composto al 100% in fibra di cotone

HiViz

## ALTA VISIBILITÀ

Inseri rifrangenti per massima visibilità

French Terry

## FRENCH TERRY

Tessuto non garzato in finissaggio

UPF 40

## UPF 40

Protezione per raggi Ultra Violetti

Stretch

## ELASTICIZZATO

Tessuto con presenza di fibre elastiche

UPF 50

## UPF 50

Protezione per raggi Ultra Violetti

Tubular

## TUBOLARE

Struttura tubolare, senza cuciture

Washing 60°

## LAVAGGIO 60°

Adatto al lavaggio fino a 60°

Fast Drying

## ASCIUGATURA RAPIDA

Tessuto dall'asciugatura rapida

Washing 95°

## LAVAGGIO 95°

Adatto al lavaggio fino a 95°

Water Resistance

## RESISTENTE ALL'ACQUA

Tessuto resistente all'acqua

2 Layers

## DUE STRATI

Softshell due strati

Breathable

## TRASPIRANTE

Tessuto con capacità traspiranti

3 Layers

## TRE STRATI

Softshell tre strati

Windproof

## ANTIVENTO

Tessuto resistente al vento

NEW PRODUCT

## NUOVO PRODOTTO

L'articolo è una novità 2025



Disponibile da uomo



Disponibile da donna



Disponibile da bambino



## CARTONE

Unità che contiene un cartone



## IMBALLO

Unità che contiene un imballo

## CONDIZIONI COMMERCIALI

Prezzo al pubblico indicativo per quantità unitaria, i prezzi sono espressi in Euro e si riferiscono al singolo pezzo IVA esclusa, potrebbero subire variazioni durante l'anno.

Variazioni tecniche sono possibili poiché i prodotti sono in continuo sviluppo, ci possono essere variazioni di colore anche nello stesso marchio.

Le indicazioni relative al peso si riferiscono al capo colorato e sono conformi ad uno standard soggetto a delle oscillazioni.

La tolleranza della grammatura indicata è del 5% in più o meno rispetto a quella indicata.

La tolleranza per la misura delle taglie è di cm 2,5 in più o meno rispetto le misure.

I colori prodotti in stampa su carta servono solo come guida e potrebbero non riflettere perfettamente la tonalità del colore.

Non ci riteniamo responsabili per eventuali errori di stampa.



# INDICE

BDBSF	Sherpa Blanket 130x170	230	BS555	Rainy	124	MI001	Basic Apron	176
BDCF	Coral Fleece Blanket 130x170	229	BS556	Rainy S/L	131	MI002	Basic Apron with Pocket	177
BDDF	Doubleface towel	227	BS557	Storm padded	128	MI003	Basic Half Apron	180
BDGT45X45	Golf Towel 45x45	226	BS580	Sierra	132	MI004	Basic Half Apron With Pocket	178
BDHT	Hotel Towel 50x100	227	BS581	Nevada	133	MI008	Bistrot	181
BDIN	InFlame Towel 100x150	224	BS582	Logan	134	MI011	Tablier	180
BDPS	Premium Sport Towel 100X150	224	BS600	Beat	186	MI012	Apron With Bib	174
BDSB	Sublimatic Towel 70X140	226	BS601	Melody	188	MI015	Net Cap	182
BDSC	Sun Chair Towel	228	BS610	Glam	190	MI017	Chef's Hat	182
BDTTC	Classic Towel 100X160	220	BS611	Drummer	192	MI018	Bonnet	183
BDTTE	Economy Towel 100X150	222	BS620	Fisher	189	MI025	Contrast Apron	179
BDVT	Velour Towel 90x180	228	BS650	Nebula	194	MI026	Contrast Cap	183
BS010	Evolution T	30	BS651	Aspen	195	MI027	Half apron with large pocket	181
BS011	Holidays	45	BS660	Underground	196	MI028	Fluo Apron	179
BS020	Strike	28	BS661	Urban	198	MI050	Luxury Apron	175
BS025	Rock	21	BS662	Shape	199	MI051	Classic Apron	174
BS030	Cotton Touch	36	BS700	Blink	135	MI700	Burano	87
BS050	Moon	22	BS800	Gymmy 40x90	225	MI805	Stromboli	85
BS051	Gemini	26	BS890	Aluminium Bottle	217	MI809	Egadi	85
BS052	Stranger	18	BS891	Steel Bottle	217	MI810	Lipari	84
BS053	Skate	20	BS900	Essential Bag	205	MI900	Panarea	96
BS060	Paradise	34	BS901	Premium Bag	200	MI901	Panarea Women	96
BS100	Evolution LS	51	BS902	Cotton Gymsac	208	MI902	Panarea Kids	161
BS101	Thermo T	48	BS903	Essential Gymsac	211	MIK050	Luxury Apron Kids	168
BS200	Italy	60	BS904	Organic Heavy Bag	202	MIK850	Meme	157
BS201	Evolution Polo	56	BS905L	Jute	206	MIK950	Emoji	160
BS202	Ultrafit	54	BS906	Organic Canvas Bag	202	RNR10	Temescal	38
BS210	Evolution Polo LS	62	BS910	Organic Premium Bag	205	RNR12	Ynez	34
BS211	Italy LS	61	BS911L	Organic Pouch L	214	RNR30	Patos	71
BS300	Prince	83	BS912L	Revivo Case L	215	RNR60	Partida	93
BS301	Cube	89	BS913L	Revivo Pouch L	216	RNR62	Rosarito	100
BS302	Wonder	79	BS920	Revivo Bag	203	RNR63	Cançun	102
BS303	Jackson	70	BS950	Gymsac	212	RNR90	Coronado	193
BS304	Berry	75	BS951	Backpack	207	RNR91	Tubac	193
BS310	Empire	80	BSK010	Evolution Kids	142	RNR92	Esmeralda	204
BS315	Empire Hoody	72	BSK030	Cotton Touch Kids	149	RNR93	Mirim	204
BS316	Ranger	88	BSK050	Moon Kids	144	RNR94	Carmel	210
BS317	Explorer	84	BSK100	Evolution Kids LS	149	RNRW25	Calico	47
BS330	Sirio	86	BSK201	Evolution Polo Kids	151	RNRW33	Soho	81
BS331	Atlas	78	BSK210	Evolution Polo Kids LS	150	RNRW64	Sedona	103
BS332	Outsider	68	BSK300	Prince Kids	152	SLUBK01	Slub Kids	145
BS333	Vega	74	BSK304	Berry Kids	154	SLUBK02	Slub Girls	145
BS334	Harlem	82	BSK332	Outsider Kids	156	SLUBM01	Slub	35
BS335	Funk	72	BSK333	Vega Kids	155	SLUBW02	Slub Women	35
BS341	Ginger	76	BSK334	Harlem Kids	153	SP100	Run	40
BS342	Pepper	66	BSK400	Astra Kids	158	SP101	Air	44
BS343	Chili	73	BSK401	Orion Kids	159	SP102	Trail	44
BS362	River	116	BSK460	Girl's leggings	164	SP103	Step	46
BS363	Peak	117	BSK461	Girl's 3/4 leggings	164	SP104	Run LS	50
BS364	Polaris	118	BSK600	Beat Kids	166	SP106	Snap	46
BS365	Niagara	119	BSW030	Cotton Touch Women	36	SP107	Ring	45
BS400	Astra	92	BSW050	Moon Women	24	SP110	Contest	39
BS401	Orion	94	BSW150	Evolution Women	32	SP111	Performance	42
BS402	Cosmo	99	BSW201	Evolution Polo Women	56	SP112	Stage	43
BS403	Thermo pants	48	BSW202	Ultrafit women	54	SP115	Flash	37
BS403	Thermo pants	98	BSW210	Evolution Polo Women LS	62	SP200	Move	58
BS410	Cargo	113	BSW401	Orion Women	94	SP400	Dribbling	104
BS411	Power	110	BSW402	Cosmo Women	99	SP401	Dribbling Kids	162
BS412	Hammer	112	BSW411	Power women	110	SP402	Jump	105
BS413	Power short	113	BSW460	Leggins	97	SP500	Wind	138
BS414	Grip	108	BSW461	3/4 Leggins	97	SP501	Wind Kids	165
BS450	Bay	107	BSW552	Storm Women	126	SP502	Runner	139
BS510	Reporter	136	BSW557	Storm padded women	128	SP900	Rookie	231
BS511	Steel	137	BSZN280	Zip Neck Sweat	87	SPK100	Run Kids	146
BS550	Visitor	123	CF100	Baby T-shirt	170	SPK110	Contest Kids	148
BS551	Traveller	130	CF400	Baby leggings	170	SPK402	Jump Kids	163
BS552	Storm	126	CF800	Baby Body Short Sleeves	171	SPW099	Tabata	47
BS553	Guardian	125	CF900	Baby Bib Single Layer	169	SPW100	Run Women	40
BS554	Breeze	122	CF901	Baby bib double layer	169	SPW403	Angie	106

Designed in Italy, created by Black Spider.



**BS**<sup>®</sup> **BLACK SPIDER**

[www.bs-brands.com](http://www.bs-brands.com)